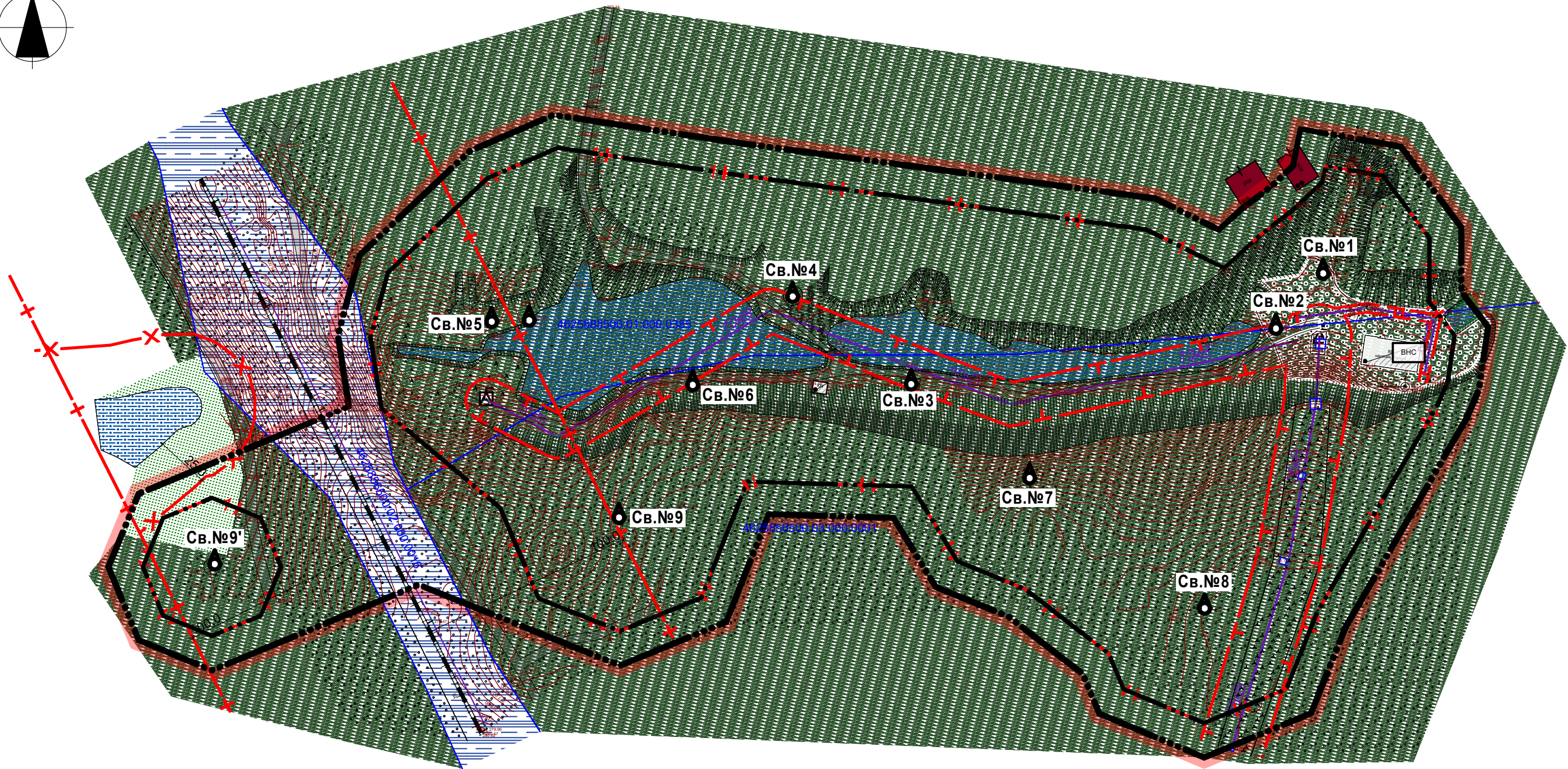
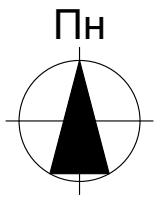


# Схема сучасного використання території та схема існуючих обмежень у використанні земель. М 1:2000



## Умовні позначення:

Існ.	Проект.	Існ.	Проект.
	межа детального плану території		трансформаторна електростанція
	межа ділянки, що формується		водозабірні свердловина
	межа державних актів згідно публічної кадастрової карти України		водопровідна насосна станція
	територія транспортної інфраструктури		охоронна зона
	територія інженерної інфраструктури		санітарно-захисна зона
	територія зелених насаджень загального користування		1-ий пояс зони санітарної охорони
	територія лісгосподарського призначення		прибережно-захисна смуга
	водний об'єкт		господарська будівля
	проїзд з твердим покриттям		громадська будівля
	електрифікована залізниця		поверховість будинку
	повітряна лінія електропередач		

0 100 200 300 400

7/22-ДПТ-ЖА-Ц

Замовник: Виконавчий комітет Новояворівської міської ради

Зм.	Кільк.	Арк. № докум	Підпис.	Дата	Стадія	Аркуш	Аркушів
ГАП	Жмурко А.				ДПТ	2	8
Архітектор	Жмурко А.						
Детальний план території для будівництва та обслуговування водозабору "Шкло" в с. Старичі та смт Шкло Яворівського району Львівської області (МКП "Яворіввода").					ПП "Центр ринкових досліджень" м. Львів		
Схема сучасного використання території та схема існуючих обмежень у використанні земель. М 1:2000							