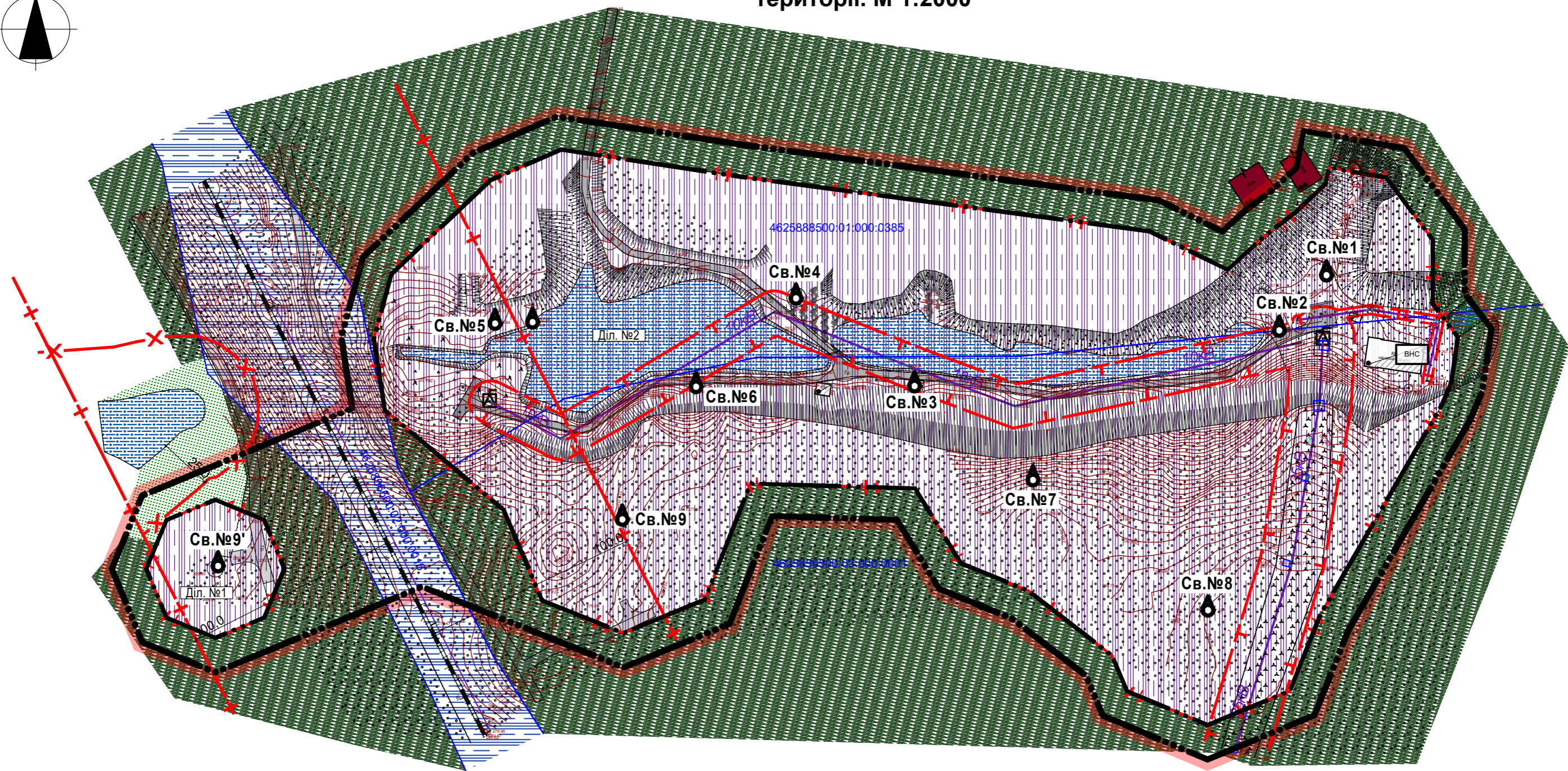


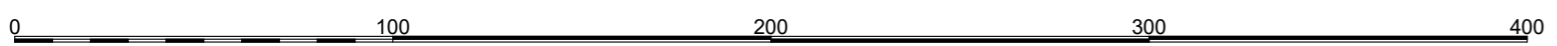
# Проектний план та схема проектних обмежень у використанні земель. План червоних ліній. Схема інженерного забезпечення території. М 1:2000



Умовні позначення:			
Існ.	Проект.	Існ.	Проект.
			трансформаторна електропідстанція
			водозабірна свердловина
			водопровідна насосна станція
			охоронна зона
			санітарно-захисна зона
			1-ий пояс зони санітарної охорони
			прибережно-захисна смуга
			господарська будівля
			громадська будівля
			поверховість будинку
			повітряна лінія електропередач

**Техніко-економічні показники:**

<b>площа земель в межах ДПТ</b>	- 122 012,1 м <sup>2</sup> :
площа забудови	- 415,5 м <sup>2</sup> :
площа замощення	- 3 574,1 м <sup>2</sup> :
площа водних поверхонь	- 9 055,5 м <sup>2</sup> :
площа озеленення	- 108 967,0 м <sup>2</sup> :
в тому числі:	
<b>площа ділянки №1</b>	- 2 982,3 м <sup>2</sup> :
площа замощення	- 249,9 м <sup>2</sup> :
площа озеленення	- 2 732,4 м <sup>2</sup> :
<b>площа ділянки №2</b>	- 86 527,4 м <sup>2</sup> :
площа забудови	- 415,5 м <sup>2</sup> :
площа замощення	- 2 473,7 м <sup>2</sup> :
площа водних поверхонь	- 8 925,8 м <sup>2</sup> :
площа озеленення	- 74 712,4 м <sup>2</sup> :



					<b>7/22-ДПТ-ЖА-Ц</b>			
					Замовник: Виконавчий комітет Новояворівської міської ради			
Зм.	Кільк.	Арк. № докум	Підпис.	Дата	Детальний план території для будівництва та обслуговування водозабору "Шкло" в с. Старичі та смт Шкло Яворівського району Львівської області (МКП "Яворіввода").	Стадія	Аркуш	Аркушів
Директор		Білінська С.				ДПТ	3	8
Архітектор		Жмурко А.				ПП "Центр ринкових досліджень" м. Львів		
					Проектний план та схема проектних обмежень у використанні земель. План червоних ліній. Схема інженерного забезпечення території. М 1:2000			