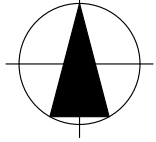
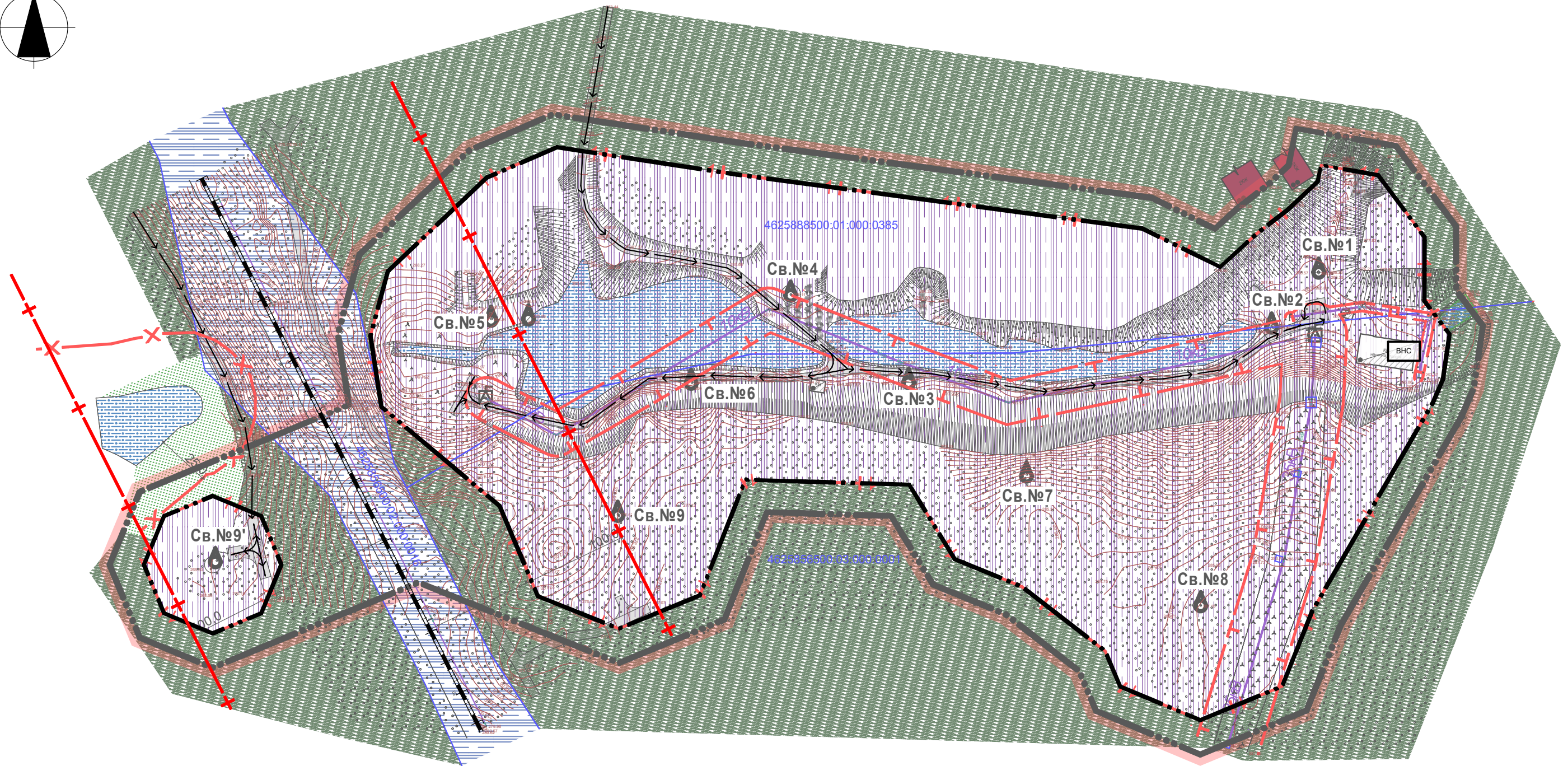


Пн



# Схема транспортної мобільності та інфраструктури. М 1:2000



Умовні позначення:		
Існ.	Проект.	
		межа детального плану території
		межа ділянки, що формується
		проїзд з твердим покриттям
		електрифікована залізниця
		санітарно-захисна зона
		рух транспорту



					<b>7/22-ДПТ-ЖА-Ц</b>				
					Замовник: Виконавчий комітет Новояворівської міської ради				
Зм.	Кільк.	Арк.	№ докум	Підпис.	Дата	Детальний план території для будівництва та обслуговування водозабору "Шкло" в с. Стариці та смт Шкло Яворівського району Львівської області (МКП "Яворіввода").	Стадія	Аркуш	Аркушів
ГАП				Жмурко А.		Схема транспортної мобільності та інфраструктури. М 1:2000	ДПТ	5	8
Архітектор				Жмурко А.			ПП "Центр ринкових досліджень" м. Львів		