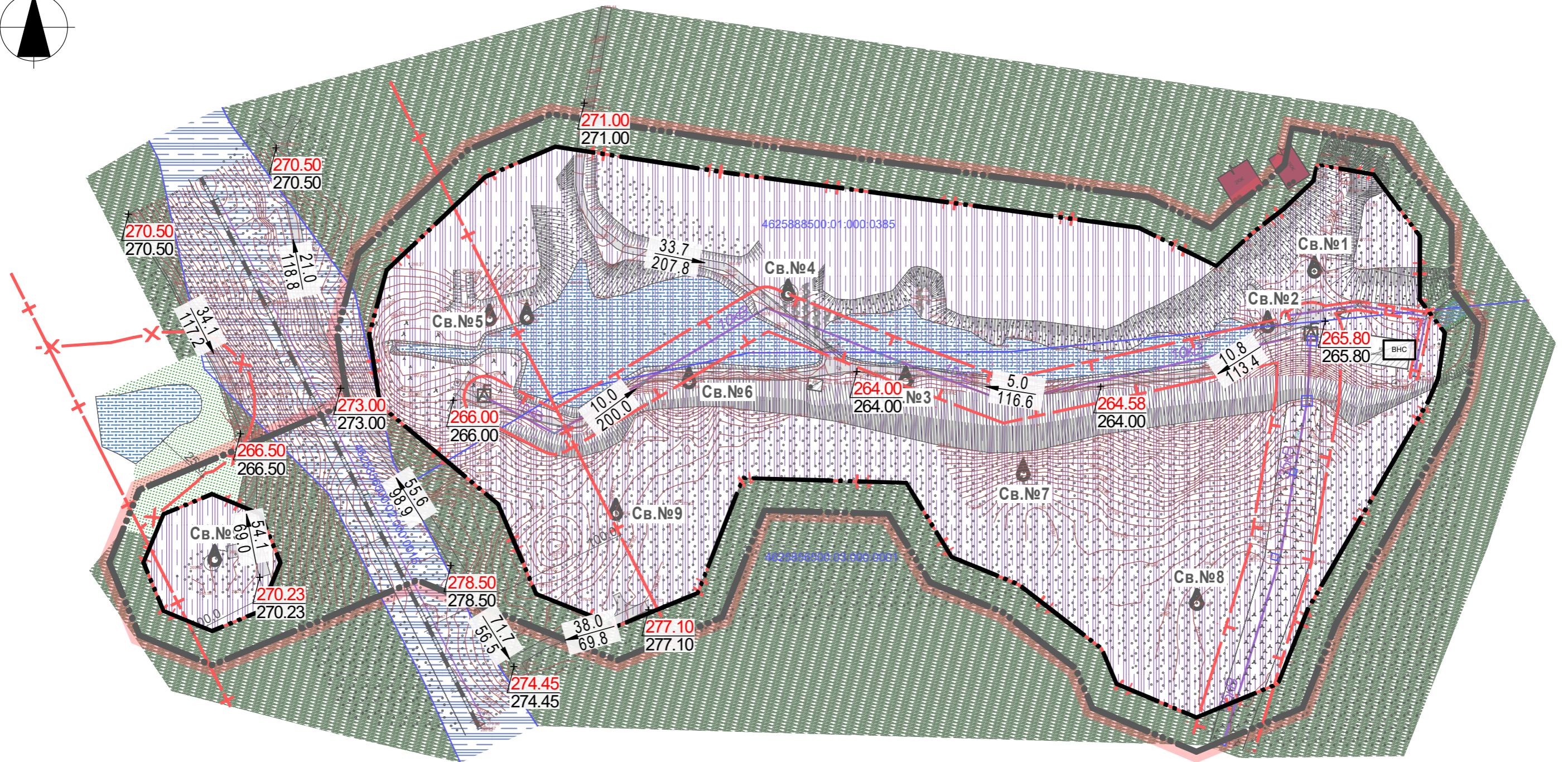
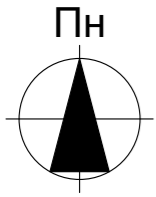


Схема інженерної підготовки, благоустрою території та вертикального планування. М 1:2000



Умовні позначення:

| | |
|------|---------------------------------|
| Існ. | Проект. |
| | межа детального плану території |
| | межа ділянки, що формується |
| | проїзд з твердим покриттям |
| | проектна позначка висоти |
| | натурна позначка висоти |
| | ухил, % |
| | напрямок стоку |
| | відстань, м |



| | | | | | | | | | | |
|-----|------------|--------------|-----------|------|--|--|--|---|-------|---------|
| | | | | | 7/22-ДПТ-ЖА-Ц | | | | | |
| | | | | | Замовник: Виконавчий комітет Новояворівської міської ради | | | | | |
| Зм. | Кільк. | Арк. № докум | Підпис. | Дата | Детальний план території для будівництва та обслуговування водозабору "Шкло" в с. Старичі та смт Шкло Яворівського району Львівської області (МКП "Яворіввода"). | | | Стадія | Аркуш | Аркушів |
| ГАП | Архітектор | Жмурко А. | Жмурко А. | | | | | ДПТ | 6 | 8 |
| | | | | | Схема інженерної підготовки, благоустрою території та вертикального планування. М 1:2000 | | | ПП "Центр ринкових досліджень" м. Львів | | |