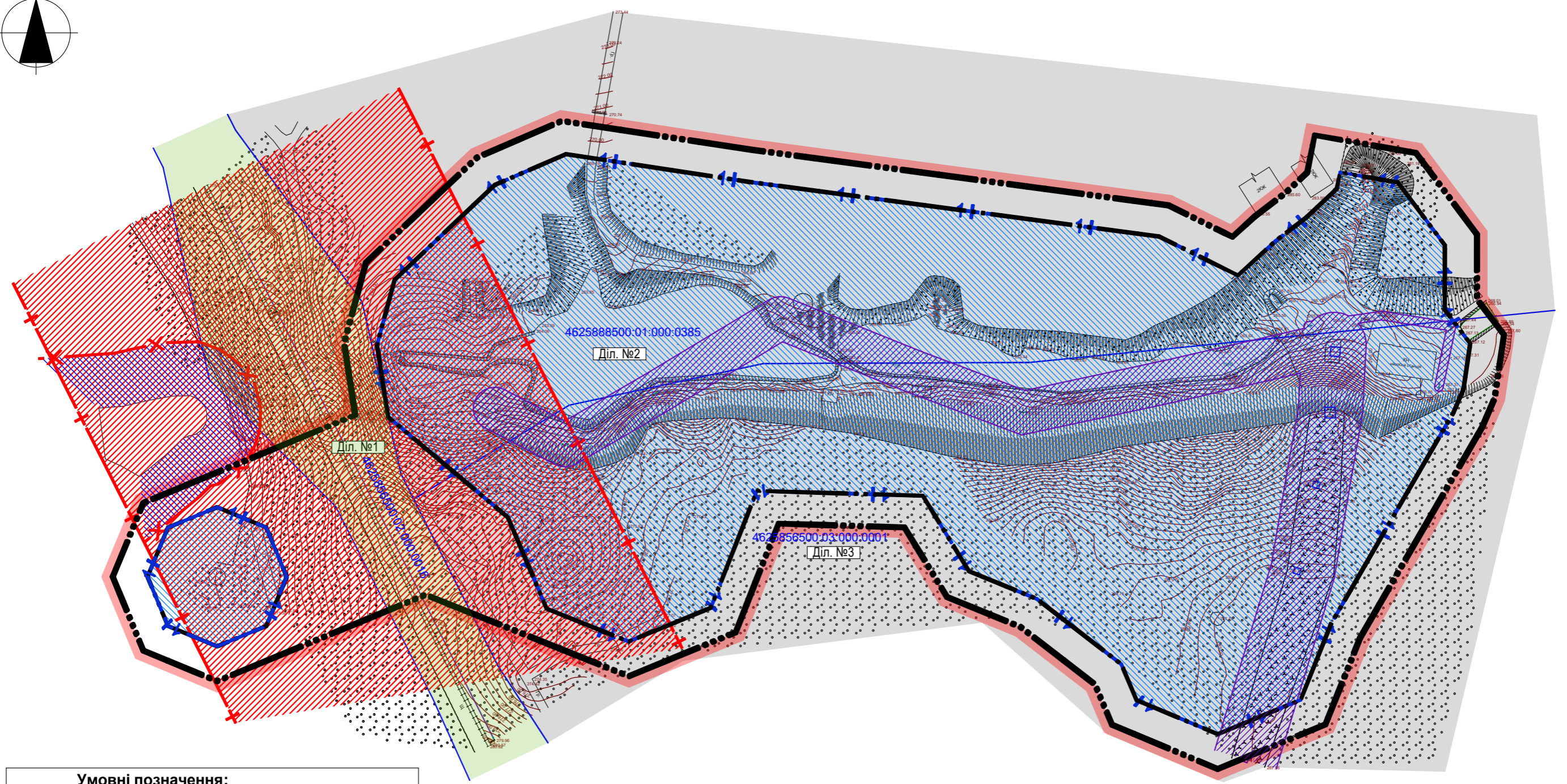


План сучасного використання земель за формою власності із зазначенням категорій та виду цільового призначення, з урахуванням наявних обмежень та обтяжень. М 1:2000

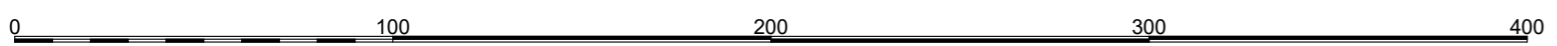


Умовні позначення:	
Існ.	
	межа детального плану території
	межа ділянки, що формується
	межа державних актів згідно публічної кадастрової карти України
	ділянки державної власності
	ділянки власність, якої не визначена
	01.05 Охоронна зона навколо (уздовж) об'єкта енергетичної системи
	01.03.1 Санітарно-захисна зона навколо (уздовж) об'єкта транспорту
	02.01.1 Перший пояс зони санітарної охорони джерел та об'єктів централізованого питного водопостачання (суворого режиму)
	05.02 Прибережна захисна смуга вздовж річок, навколо водойм та на островах

Ділянка №1
4625856500:02:000:0016:
- цільове призначення - 12.01 Для розміщення та експлуатації будівель і споруд залізничного транспорту;
- категорія - Землі промисловості, транспорту, зв'язку, енергетики, оборони та іншого призначення;
- категорія угідь - Землі під залізницями.

Ділянка №2
4625888500:01:000:0385:
- цільове призначення - 09.01 Для ведення лісового господарства і пов'язаних з ним послуг;
- категорія - Землі лісгосподарського призначення;
- категорія угідь - Земельні лісові ділянки, вкриті лісовою рослинністю; Земельні лісові ділянки, не вкриті лісовою рослинністю.

Ділянка №3
4625856500:03:000:0001:
- цільове призначення - 09.01 Для ведення лісового господарства і пов'язаних з ним послуг;
- категорія - Землі лісгосподарського призначення;
- категорія угідь - Земельні лісові ділянки, вкриті лісовою рослинністю.



						7/22-ДПТ-ЖА-Ц			
						Замовник: Виконавчий комітет Новояворівської міської ради			
Зм.	Кільк.	Арк.	№ докум	Підпис.	Дата	Детальний план території для будівництва та обслуговування водозабору "Шкло" в с. Старичі та смт Шкло Яворівського району Львівської області (МКП "Яворіввода").	Стадія	Аркуш	Аркушів
							ДПТ	7	8
Директор			Білінська С.			План сучасного використання земель за формою власності із зазначенням категорій та виду цільового призначення, з урахуванням наявних обмежень та обтяжень. М 1:2000	ПП "Центр ринкових досліджень" м. Львів		
Інженер-землепорядник			Дмитраш І.						