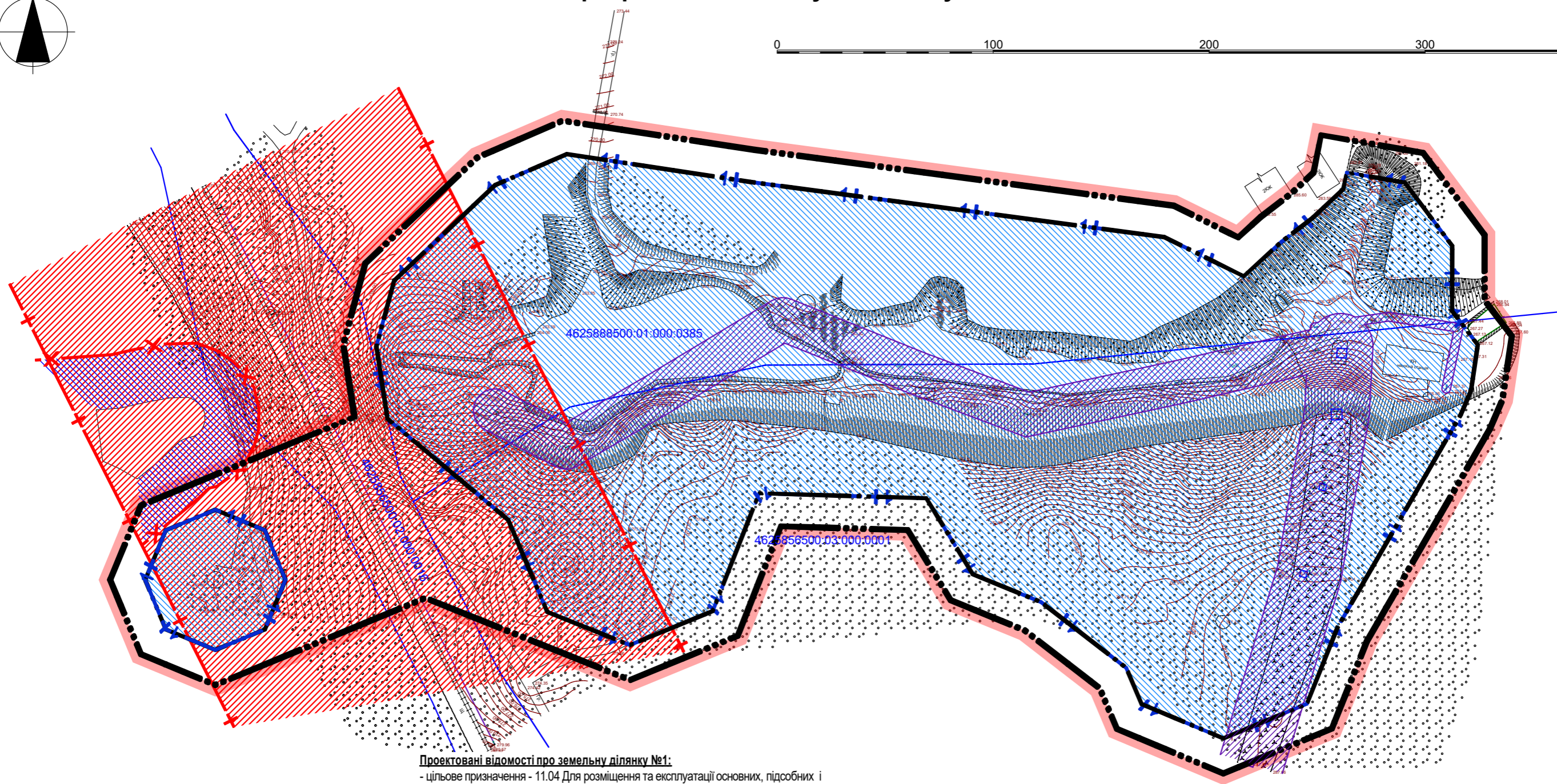


План обмежень у використанні земель, відомості про які підлягають внесенню до Державного земельного кадастру на підставі розробленої містобудівної документації. М 1:2000

0 100 200 300 400



Проектовані відомості про земельну ділянку №1:

- цільове призначення - 11.04 Для розміщення та експлуатації основних, підсобних і допоміжних будівель та споруд технічної інфраструктури (виробництва та розподілення газу, постачання пари та гарячої води, збирання, очищення та розподілення води);
 - категорія - землі промисловості, транспорту, зв'язку, енергетики, оборони та іншого призначення (900);
 - категорія угідь - 010.00 Землі, які використовуються для технічної інфраструктури;
 - площа ділянки - 0,29823 га.

Обмеження:

01.03.1 Санітарно-захисна зона навколо (уздовж) об'єкта транспорту;
 02.01.1 Перший пояс зони санітарної охорони джерел та об'єктів централізованого питного водопостачання (суворого режиму).

Проектовані відомості про земельну ділянку №2:

- цільове призначення - 11.04 Для розміщення та експлуатації основних, підсобних і допоміжних будівель та споруд технічної інфраструктури (виробництва та розподілення газу, постачання пари та гарячої води, збирання, очищення та розподілення води);
 - категорія - землі промисловості, транспорту, зв'язку, енергетики, оборони та іншого призначення (900);
 - категорія угідь - 010.00 Землі, які використовуються для технічної інфраструктури;
 - площа ділянки - 8,65274 га.

Обмеження:

01.05 Охоронна зона навколо (уздовж) об'єкта енергетичної системи;
 01.03.1 Санітарно-захисна зона навколо (уздовж) об'єкта транспорту;
 02.01.1 Перший пояс зони санітарної охорони джерел та об'єктів централізованого питного водопостачання (суворого режиму).

Умовні позначення:	
Існ.	
	межа детального плану території
	межа ділянки, що формується
	межа державних актів згідно публічної кадастрової карти України
	01.05 Охоронна зона навколо (уздовж) об'єкта енергетичної системи
	01.03.1 Санітарно-захисна зона навколо (уздовж) об'єкта транспорту
	02.01.1 Перший пояс зони санітарної охорони джерел та об'єктів централізованого питного водопостачання (суворого режиму)
	05.02 Прибережна захисна смуга вздовж річок, навколо водойм та на островах

						7/22-ДПТ-ЖА-Ц			
						Замовник: Виконавчий комітет Новояворівської міської ради			
Зм.	Кільк.	Арк.	№ докум	Підпис.	Дата	Детальний план території для будівництва та обслуговування водозабору "Шкло" в с. Старичі та смт Шкло Яворівського району Львівської області (МКП "Яворіввода").	Стадія	Аркуш	Аркушів
							ДПТ	7	8
Директор Білінська С. Інженер-землепорядник Дмитраш І.						План обмежень у використанні земель, відомості про які підлягають внесенню до Державного земельного кадастру на підставі розробленої містобудівної документації. М 1:2000.	ПП "Центр ринкових досліджень" м. Львів		