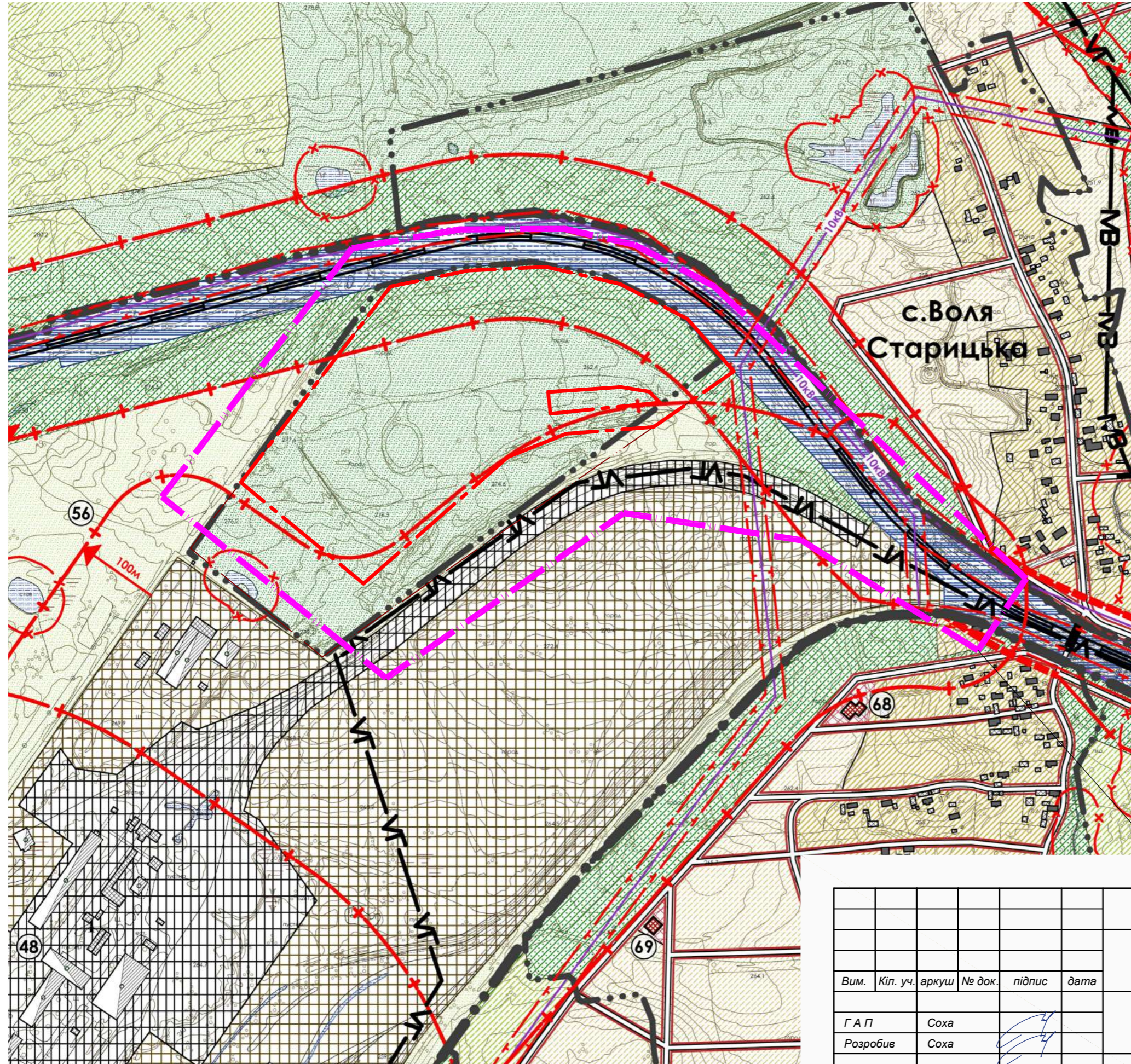


**Схема розташування території в плані населеного пункту
(викопіювання з генплану с.Воля Старицька) М 1:5000**



Існуючий стан	Період 15-20р.	УМОВНІ ПОЗНАЧЕННЯ
—•••••—	—•••••—	Адміністративна межа с.Старичі;
—•••••—	—•••••—	Адміністративна межа с.Воля Старицька;
■		Житлові будинки;
▨		Нежитлові будівлі та споруди;
■	■	Громадські будівлі;
▨	▨	Виробничі будівлі та споруди;
▨	▨	Територія садибної житлової забудови;
▨	▨	Територія багатоквартирної житлової забудови;
▨	▨	Територія існуючої громадської забудови;
▨	▨	Виробнича територія;
▨	▨	Територія комунальних об'єктів ;
▨	▨	Територія транспортної інфраструктури;
▨	▨	Територія оздоровчого призначення;
▨	▨	Територія кладовища;
▨	▨	Територія спецпризначення;
▨	▨	Дороги та проїзди в червоних лініях;
▨	▨	Існуюче озеленення території загального призначення (в межах);
▨	▨	Існуюче озеленення території загального призначення (за межами);
▨	▨	Існуюча територія рілля та пасовища;
▨	▨	Існуючі водойми та канали;
▨	▨	Існуюча територія лісгоспу;
▨	▨	Територія зелених насаджень спецпризначення;
—+—		Санітарно-захисна зона;
—x—		Прибережно-захисна смуга;
—+—		Охоронна зона;
—+—		Лінія електропередач (ЛЕП);
—+—		Шумозахисні заходи (екрани);
—+—		Залізнична колія;
—MB—		Межа ділянки з категорією відносно карстових провалів ІVГ;
—VT—		Межа ділянки з категорією відносно карстових провалів VГ.

ЕКСПЛІКАЦІЯ			
№	Назва	Землекористувач	Примітка
48.	Завод залізобетонних конструкцій		Існуючий
56.	НДП "Екотрансенерго"	ЯВО Сірка	Існуюче
68.	Заклад торгівлі та громадського харчування		Проектований
69.	Заклад торгівлі та громадського харчування		Проектований

межі опрацювання детального плану території

						12/24 ДПТ			
						Детальний план території розміщення земельної ділянки для будівництва та обслуговування підприємства харчової та переробної промисловості у с. Воля Старицька Яворієвського району Львівської області (землекористувач Новояворієвська міська рада).			
Вим.	Кіл. уч.	аркуш	№ док.	підпис	дата	Детальний план території	Стадія	Аркуш	Аркушів
Г А П	Соха						ДПТ	1	
Розробив	Соха								
Перевірів	Ковальчук					Викопіювання з генплану с. Воля Старицька М 1:5000	ПП "АрхіС" сертифікат ААН№1693		

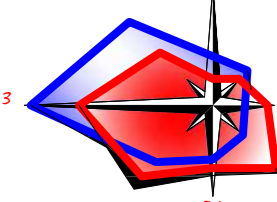
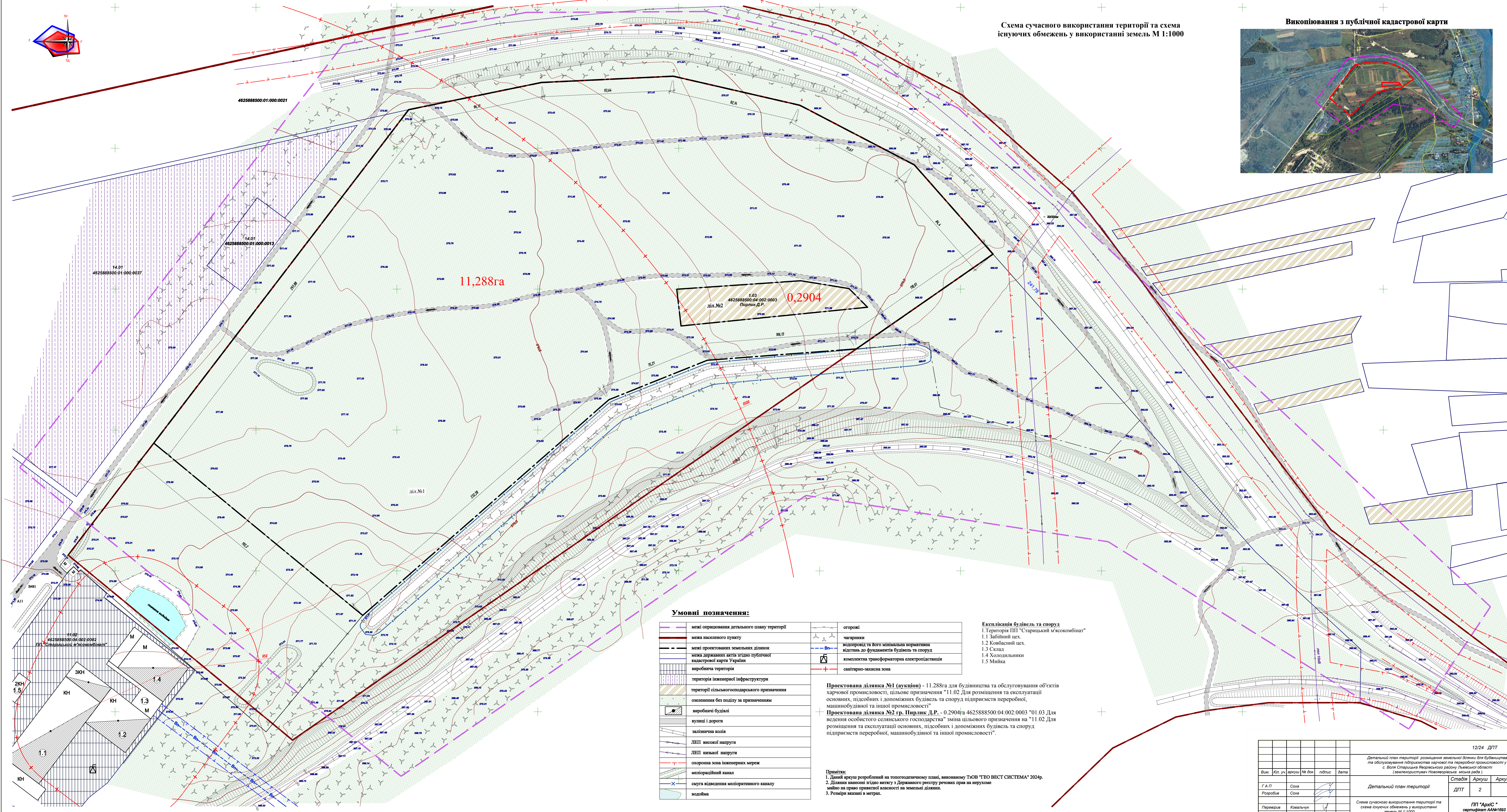
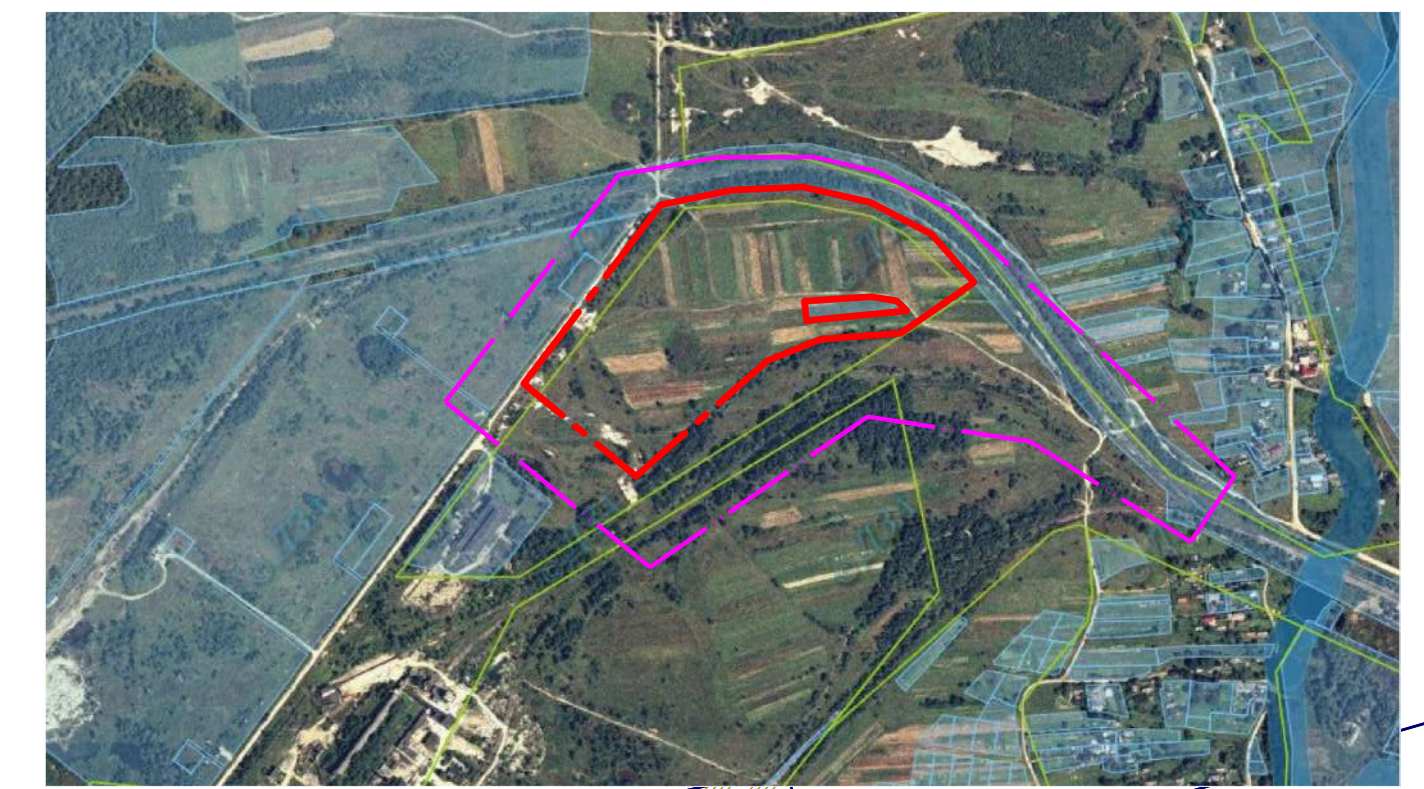


Схема сучасного використання території та схема існуючих обмежень у використанні земель М 1:1000

Викопіювання з публічної кадастрової карти



Умовні позначення:

	межі опрацювання детального плану території		огорожі
	межа населеного пункту		визначення та його мінімальні нормативні відстані до фундаментів будівель та споруд
	межі проєктованих земельних ділянок		комплексна трансформаторна електростанція
	межа державних актів згідно публічної кадастрової карти України		санітарно-захисна зона
	виробнича територія		
	територія інженерної інфраструктури		
	територія сільськогосподарського призначення		
	оселення без поділу за призначенням		
	виробничі будівлі		
	вулиці і дороги		
	залізнична колія		
	ЛЕП високої напруги		
	ЛЕП низької напруги		
	оохорона зона інженерних мереж		
	меліоративний канал		
	смути відведення меліоративного каналу		
	водойми		

Експлікація будівель та споруд

- 1. Територія ПП "Старийський м'ясокомбінат"
- 1.1 Забійний цех
- 1.2 Ковбасний цех
- 1.3 Склад
- 1.4 Холодильники
- 1.5 Мийка

Проектowana ділянка №1 (аукціон) - 11.288га для будівництва та обслуговування об'єктів харчової промисловості, цільове призначення "11.02 Для розміщення та експлуатації основних, підсобних і допоміжних будівель та споруд підприємств переробної, машинобудівної та іншої промисловості"

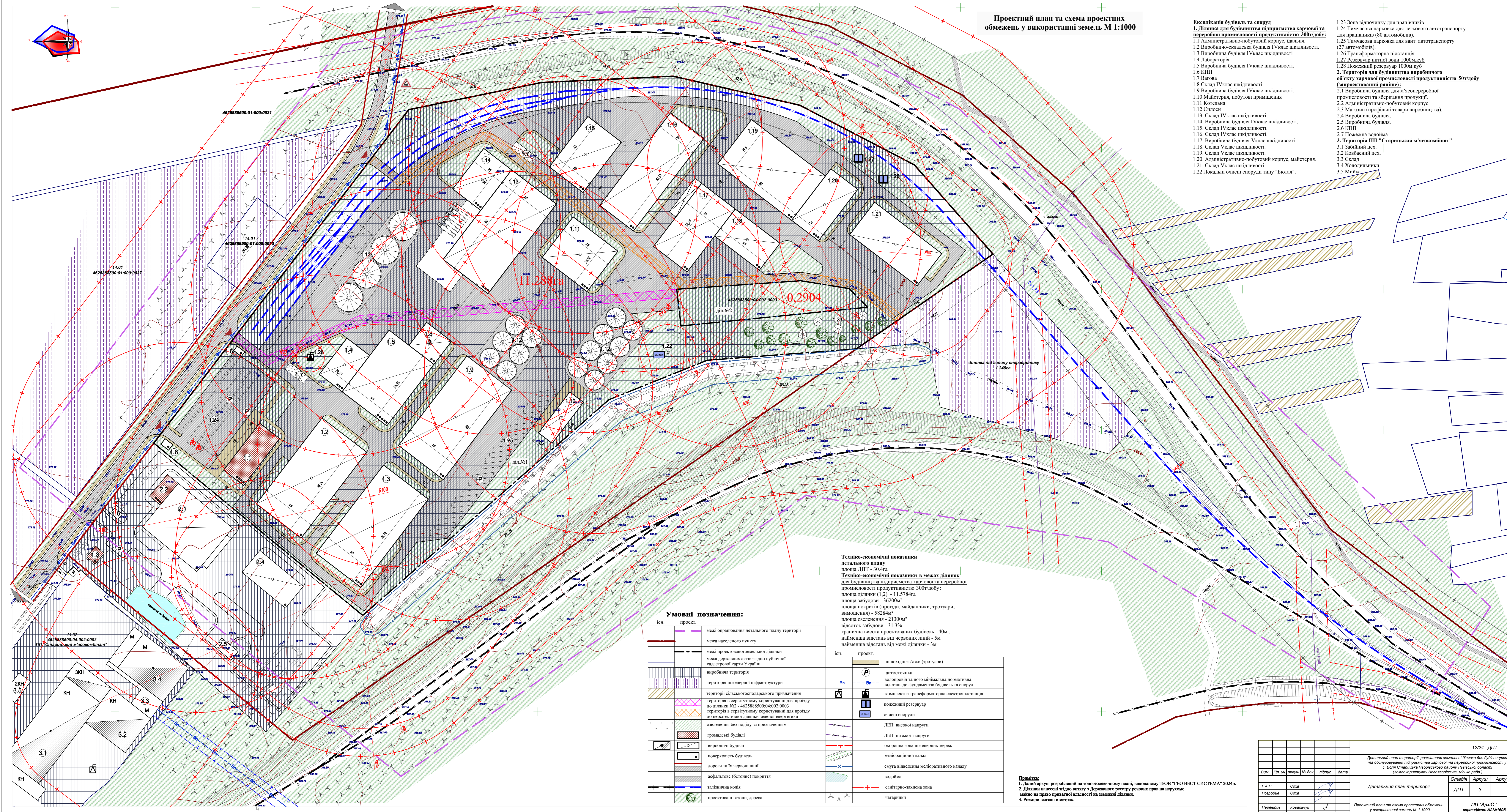
Проектowana ділянка №2 гр. Пирлик Д.Р. - 0.2904га 4625888500-04-002-0003 "01.03 Для ведення особистого селянського господарства" змінна цільового призначення на "11.02 Для розміщення та експлуатації основних, підсобних і допоміжних будівель та споруд підприємств переробної, машинобудівної та іншої промисловості".

Примітка:
 1. Даній аркуш розроблений на топографічному плані, виконаному ТзОВ "ГЕО ВЕСТ СИСТЕМА" 2024р.
 2. Ділянка нанесена згідно витягу з Державного реєстру речових прав на нерухоме майно на право приватної власності на земельні ділянки.
 3. Розміри вказані в метрах.

					12/24 ДПТ		
Детальний план території розміщення земельної ділянки для будівництва та обслуговування підприємств харчової та переробної промисловості у с. Воля Старишівська Лисенського району Львівської області (землекористувач Новоавстрійська мисья рада).							
Вим.	Кіл. уч.	аркуші	№ док.	літис	дата	Студія	Аркуші
Г А П	Соха					ДПТ	2
Розробив	Соха						
Перевірив	Ковальчук						
Схема сучасного використання території та схема існуючих обмежень у використанні земель М 1:1000						ПП "АрхіО" сертифікат ААН1693	

Проектний план та схема проектних обмежень у використанні земель М 1:1000

- Експлікація будівель та споруд**
- 1. Ділянка для будівництва підприємства харчової та переробної промисловості продуктивністю 300т/добу:**
- 1.1 Адміністративно-побутовий корпус, їдальня.
 - 1.2 Виробничо-складська будівля IV класу шкідливості.
 - 1.3 Виробничі будівлі IV класу шкідливості.
 - 1.4 Лабораторія.
 - 1.5 Виробничі будівлі IV класу шкідливості.
 - 1.6 КПП
 - 1.7 Вагона
 - 1.8 Склад IV класу шкідливості.
 - 1.9 Виробничі будівлі IV класу шкідливості.
 - 1.10 Майстерня, побутові приміщення
 - 1.11 Котельня
 - 1.12 Силоли
 - 1.13 Склад IV класу шкідливості.
 - 1.14 Виробничі будівлі IV класу шкідливості.
 - 1.15 Склад IV класу шкідливості.
 - 1.16 Склад IV класу шкідливості.
 - 1.17 Виробничі будівлі V класу шкідливості.
 - 1.18 Склад V класу шкідливості.
 - 1.19 Склад V класу шкідливості.
 - 1.20 Адміністративно-побутовий корпус, майстерня.
 - 1.21 Склад V класу шкідливості.
 - 1.22 Локальні очисні споруди типу "Біотал".
- 2. Територія для будівництва виробничого об'єкту харчової промисловості продуктивністю 50т/добу (запроєктований раніше):**
- 2.1 Виробничі будівлі для м'ясопереробної промисловості та зберігання продукції.
 - 2.2 Адміністративно-побутовий корпус.
 - 2.3 Магазин (профільні товари виробництва).
 - 2.4 Виробничі будівлі.
 - 2.5 Виробничі будівлі.
 - 2.6 КПП
 - 2.7 Пожежна волойма.
 - 2.8 Склад IV класу шкідливості.
 - 2.9 Склад V класу шкідливості.
 - 2.10 Склад V класу шкідливості.
 - 2.11 Склад V класу шкідливості.
 - 2.12 Склад V класу шкідливості.
 - 2.13 Склад V класу шкідливості.
 - 2.14 Склад V класу шкідливості.
 - 2.15 Склад V класу шкідливості.
 - 2.16 Склад V класу шкідливості.
 - 2.17 Склад V класу шкідливості.
 - 2.18 Склад V класу шкідливості.
 - 2.19 Склад V класу шкідливості.
 - 2.20 Склад V класу шкідливості.
 - 2.21 Склад V класу шкідливості.
 - 2.22 Склад V класу шкідливості.
 - 2.23 Склад V класу шкідливості.
 - 2.24 Склад V класу шкідливості.
 - 2.25 Склад V класу шкідливості.
 - 2.26 Склад V класу шкідливості.
 - 2.27 Склад V класу шкідливості.
 - 2.28 Склад V класу шкідливості.
 - 2.29 Склад V класу шкідливості.
 - 2.30 Склад V класу шкідливості.
 - 2.31 Склад V класу шкідливості.
 - 2.32 Склад V класу шкідливості.
 - 2.33 Склад V класу шкідливості.
 - 2.34 Склад V класу шкідливості.
 - 2.35 Склад V класу шкідливості.
- 3. Територія ПП "Старийський м'ясокомбінат"**
- 3.1 Зона відпочинку для працівників
 - 3.2 Тимчасова парковка для легкового автотранспорту для працівників (80 автомобілів).
 - 3.3 Тимчасова парковка для ванг. автотранспорту (27 автомобілів).
 - 3.4 Трансформаторна підстанція
 - 3.5 Резервуар питної води 1000м³ куб
 - 3.6 Пожежний резервуар 1000м³ куб
 - 3.7 КПП
 - 3.8 Склад IV класу шкідливості.
 - 3.9 Склад V класу шкідливості.
 - 3.10 Склад V класу шкідливості.
 - 3.11 Склад V класу шкідливості.
 - 3.12 Склад V класу шкідливості.
 - 3.13 Склад V класу шкідливості.
 - 3.14 Склад V класу шкідливості.
 - 3.15 Склад V класу шкідливості.
 - 3.16 Склад V класу шкідливості.
 - 3.17 Склад V класу шкідливості.
 - 3.18 Склад V класу шкідливості.
 - 3.19 Склад V класу шкідливості.
 - 3.20 Склад V класу шкідливості.
 - 3.21 Склад V класу шкідливості.
 - 3.22 Склад V класу шкідливості.
 - 3.23 Склад V класу шкідливості.
 - 3.24 Склад V класу шкідливості.
 - 3.25 Склад V класу шкідливості.
 - 3.26 Склад V класу шкідливості.
 - 3.27 Склад V класу шкідливості.
 - 3.28 Склад V класу шкідливості.
 - 3.29 Склад V класу шкідливості.
 - 3.30 Склад V класу шкідливості.
 - 3.31 Склад V класу шкідливості.
 - 3.32 Склад V класу шкідливості.
 - 3.33 Склад V класу шкідливості.
 - 3.34 Склад V класу шкідливості.
 - 3.35 Склад V класу шкідливості.



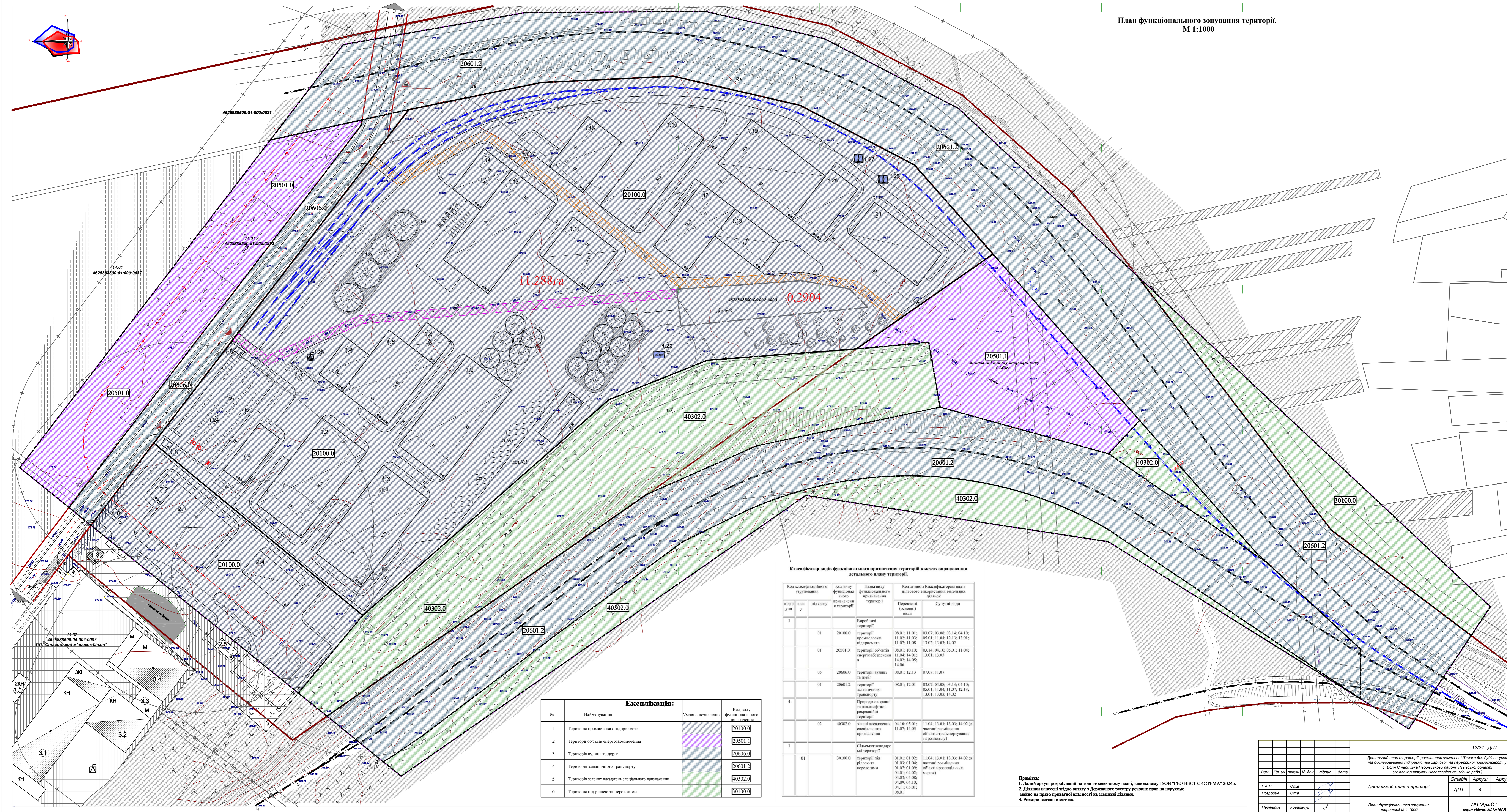
Техніко-економічні показники
 детального плану
 площа ДПТ - 30,4га
Техніко-економічні показники в межах ділянок
 для будівництва підприємства харчової та переробної промисловості продуктивністю 300т/добу:
 площа ділянки (1,2) - 11,5784га
 площа забудови - 36200м²
 площа покриття (проїзди, майданчики, тротуари, вимощення) - 58284м²
 площа озеленення - 21300м²
 відсоток забудови - 31,3%
 гранична висота проєктованих будівель - 40м
 найменша відстань від червоних ліній - 5м
 найменша відстань від меж ділянок - 3м

Умовні позначення:

існ.	проект.	існ.	проект.
	межі опрацювання детального плану території		пішохідні зв'язки (тротуари)
	межа населеного пункту		автостоянка
	межі проєктованої земельної ділянки		водопровід та його мінімальна нормативна відстань до фундаментів будівель та споруд
	межі державних актів згідно публічної кадастрової карти України		комплексна трансформаторна електростанція
	виробнича територія		пожежний резервуар
	територія інженерної інфраструктури		очисні споруди
	територія сільськогосподарського призначення		ЛЕНН високої напруги
	територія в сервітному користуванні для проїзду до ділянки №2 - 462588500.04.002.0003		ЛЕНН низької напруги
	територія в сервітному користуванні для проїзду до перспективної ділянки зеленої енергетики		охоронна зона інженерних мереж
	озеленення без поділу за призначенням		смуга відведення меліоративного каналу
	громадські будівлі		водойма
	виробничі будівлі		санітарно-захисна зона
	поверховість будівель		чагарники
	дороги та їх червоні лінії		
	асфальтове (бетонне) покриття		
	залізнична колія		
	проектовані газони, дерева		

Примітки:
 1. Даний аркуш розроблений на топографічному плані, виконаному ТЗОВ "ГЕО ВЕСТ СИСТЕМА" 2024р.
 2. Ділянка знаходиться під впливом державного регулювання прав на нерухоме майно на право приватної власності на земельні ділянки.
 3. Розміри вказані в метрах.

					12/24 ДПТ		
Детальний план території розміщення земельної ділянки для будівництва та обслуговування підприємства харчової та переробної промисловості у с. Воля Старийський Лещинського району Львівської області (землекористувач Новоавстрійська ніська рада).							
Детальний план території					Стандія	Аркуш	Аркуші
					ДПТ	3	
Проектний план та схема проектних обмежень у використанні земель М 1:1000							
Вим.	Кл. уч.	аркуш	№ док.	підпис	дата		
Г.А.П.	Соха						
Розробив	Соха						
Перевірив	Ковальчук						



Експлікація:

№	Найменування	Умовне позначення	Код виду функціонального призначення
1	Територія промислових підприємств		20100.0
2	Територія об'єктів енергозабезпечення		20501.1
3	Територія вулиць та доріг		20606.0
4	Територія залізничного транспорту		20601.2
5	Територія зелених насаджень спеціального призначення		40302.0
6	Територія під рілля та перелогами		50100.0

Класифікатор видів функціонального призначення територій в межах опрацювання детального плану території.

підг упи	клас у	підкласу	Код виду функціонального призначення території	Назва виду функціонального призначення території		Код згідно з Класифікатором видів цільового використання земельних ділянок	
				Переважні (основні) види	Суттєві види	Переважні (основні) види	Суттєві види
1		01	20100.0	Виробничі території		08.01; 11.01; 11.02; 11.03; 11.07; 11.08	03.07; 03.08; 03.14; 04.10; 05.01; 11.04; 12.13; 13.01; 13.02; 13.03; 14.02
		01	20501.0	території об'єктів енергозабезпечення		08.01; 10.10; 11.04; 14.01; 14.02; 14.05; 14.06	03.14; 04.10; 05.01; 11.04; 13.01; 13.03
		06	20606.0	території вулиць та доріг		08.01; 12.13	07.07; 11.07
		01	20601.2	території залізничного транспорту		08.01; 12.01	03.07; 03.08; 03.14; 04.10; 05.01; 11.04; 11.07; 12.13; 13.01; 13.03; 14.02
4			40302.0	Принципові території			
		02	40302.0	асані насаджень спеціального призначення		04.10; 05.01; 11.07; 14.05	11.04; 13.01; 13.03; 14.02 (в частині розміщення об'єктів транспортування та розподілу)
1		01	30100.0	Сільськогосподарські території			
		01	30100.0	території під рілля та перелогами		01.01; 01.02; 01.03; 01.04; 01.07; 01.09; 04.01; 04.02; 04.03; 04.08; 04.09; 04.10; 04.11; 05.01; 08.01	11.04; 13.01; 13.03; 14.02 (в частині розміщення об'єктів розподільчих мереж)

Примітка:
1. Даний аркуш розроблений на топографічному плані, виконаному ТЗОВ "ГЕО ВЕСТ СИСТЕМА" 2024р.
2. Ділянка знаходиться згідно витягу з Державного реєстру речових прав на нерухоме майно на право приватної власності на земельні ділянки.
3. Розміри вказані в метрах.

12/24 ДПТ					
Вим.	Кл. уч.	аркуш	№ док.	літис	дата
Г А П	Соха				
Розробив	Соха				
Перевіряє	Ковальчук				
Детальний план території розміщення земельної ділянки для будівництва та обслуговування підприємств харчової та переробної промисловості у с. Воля Сталішів Лещинського району Львівської області (землекористувач Новоавстрійська міська рада).					
Детальний план території					
План функціонального зонування території М 1:1000					
Сталія	Аркуш	Аркуші			
ДПТ			4		
ПІП "АрхіО" сертифікат ААН1693					

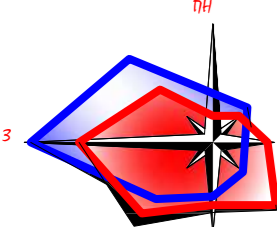
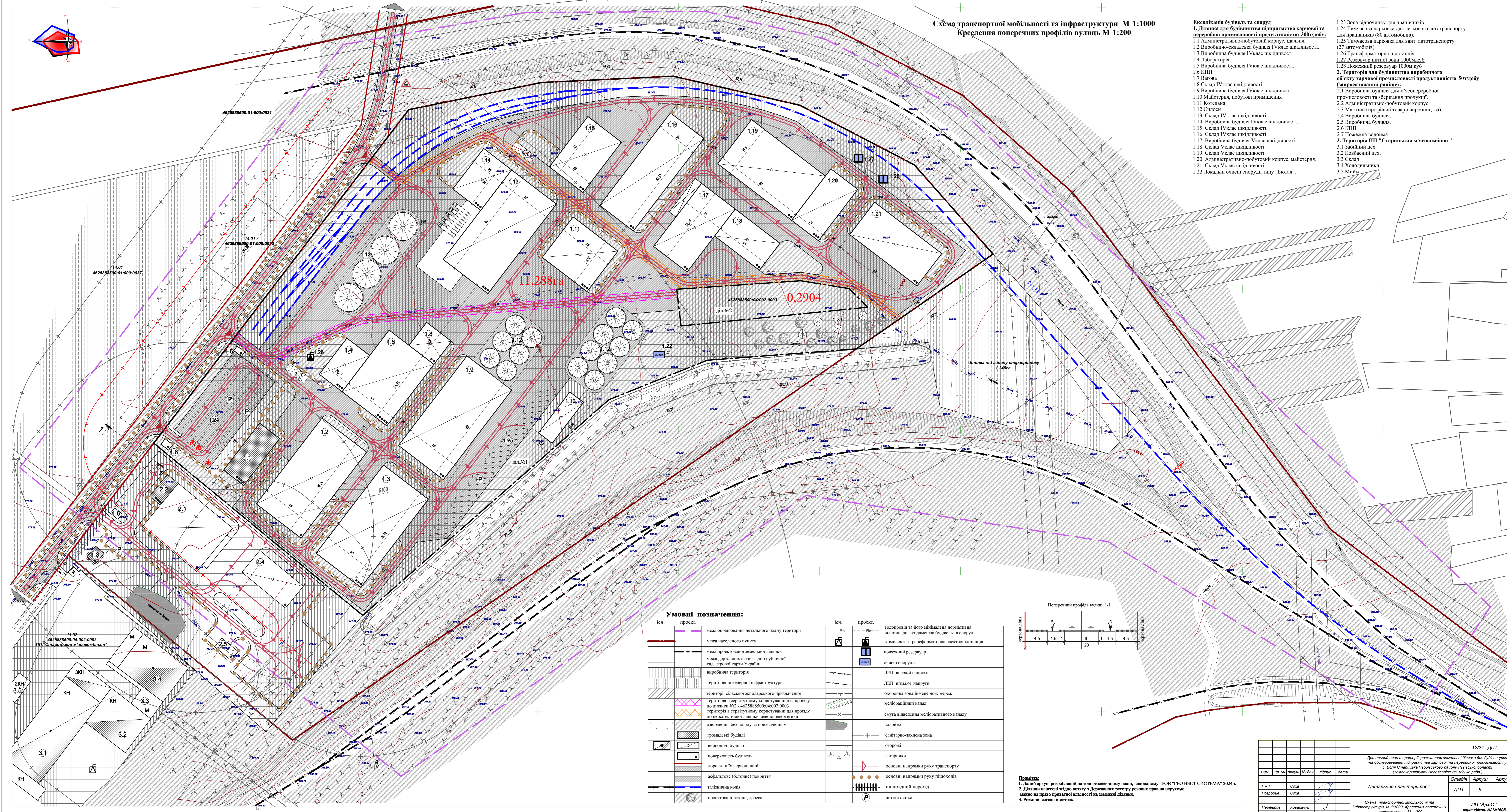


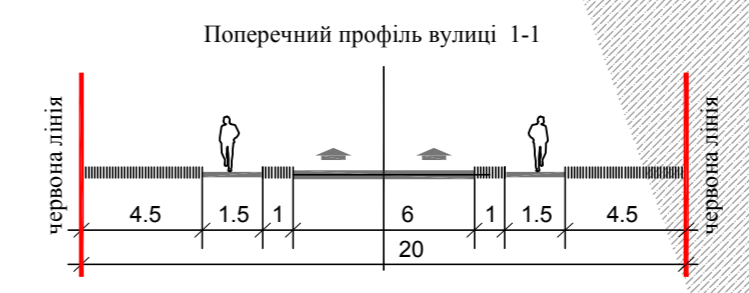
Схема транспортної мобільності та інфраструктури М 1:1000
Креслення поперечних профілів вулиць М 1:200

- Експлікація будівель та споруд**
- 1. Ділянка для будівництва підприємства харчової та переробної промисловості продуктивністю 300т/добу:**
- 1.1 Адміністративно-побутовий корпус, цадальня.
 - 1.2 Виробничо-складська будівля IV класу шкідливості.
 - 1.3 Виробничо-складська будівля IV класу шкідливості.
 - 1.4 Лабораторія
 - 1.5 Виробничо-складська будівля IV класу шкідливості.
 - 1.6 КПП
 - 1.7 Вагона
 - 1.8 Склад IV класу шкідливості.
 - 1.9 Виробничо-складська будівля IV класу шкідливості.
 - 1.10 Майстерня, побутові приміщення
 - 1.11 Котельня
 - 1.12 Силоли
 - 1.13 Склад IV класу шкідливості.
 - 1.14 Виробничо-складська будівля IV класу шкідливості.
 - 1.15 Склад IV класу шкідливості.
 - 1.16 Склад IV класу шкідливості.
 - 1.17 Виробничо-складська будівля V класу шкідливості.
 - 1.18 Склад V класу шкідливості.
 - 1.19 Склад V класу шкідливості.
 - 1.20 Адміністративно-побутовий корпус, майстерня.
 - 1.21 Склад V класу шкідливості.
 - 1.22 Локальні очисні споруди типу "Біотал".
- 2. Територія для будівництва виробничого об'єкту харчової промисловості продуктивністю 50т/добу (запроектований районо):**
- 2.1 Виробничо-складська будівля для м'ясопереробної промисловості та зберігання продукції.
 - 2.2 Адміністративно-побутовий корпус
 - 2.3 Магазин (профільні товари виробництва).
 - 2.4 Виробничо-складська будівля.
 - 2.5 Виробничо-складська будівля.
 - 2.6 КПП
 - 2.7 Пожежна волойма.
 - 2.8 Склад IV класу шкідливості.
 - 2.9 Виробничо-складська будівля V класу шкідливості.
 - 3.1 Забійний цех.
 - 3.2 Комбасний цех.
 - 3.3 Склад
 - 3.4 Холодильники
 - 3.5 Мийка
- 3. Територія ПП "Старийський м'ясокомбінат"**
- 3.1 Зона відпочинку для працівників
 - 3.2 Тимчасова парковка для легкового автотранспорту для працівників (80 автомобілів).
 - 3.3 Тимчасова парковка для вант. автотранспорту (27 автомобілів).
 - 3.4 Трансформаторна підстанція
 - 3.5 Резервуар питної води 1000м³ куб



Умовні позначення:

існ.	проект.	існ.	проект.



Примітки:

- Даний архів розроблений на топографічному плані, виконаному ТЗОВ "ГЕО ВЕСТ СИСТЕМА" 2024р.
- Ділянка знаходиться під впливом державного регулювання ринку нерухомості на право приватної власності на земельні ділянки.
- Розміри вказані в метрах.

Вим.	Кл. уч.	аркуш	№ док.	підпис	дата
Г.А.П.	Соха				
Розробив	Соха				
Перевірив	Ковальчук				

12/24 ДПТ

Детальний план території розміщення земельної ділянки для будівництва та обслуговування підприємства харчової та переробної промисловості у с. Воля Старийський Лещинського району Львівської області (землекористувач Новоавстрійська міська рада).

Детальний план території

Стадія Аркуш Аркуші

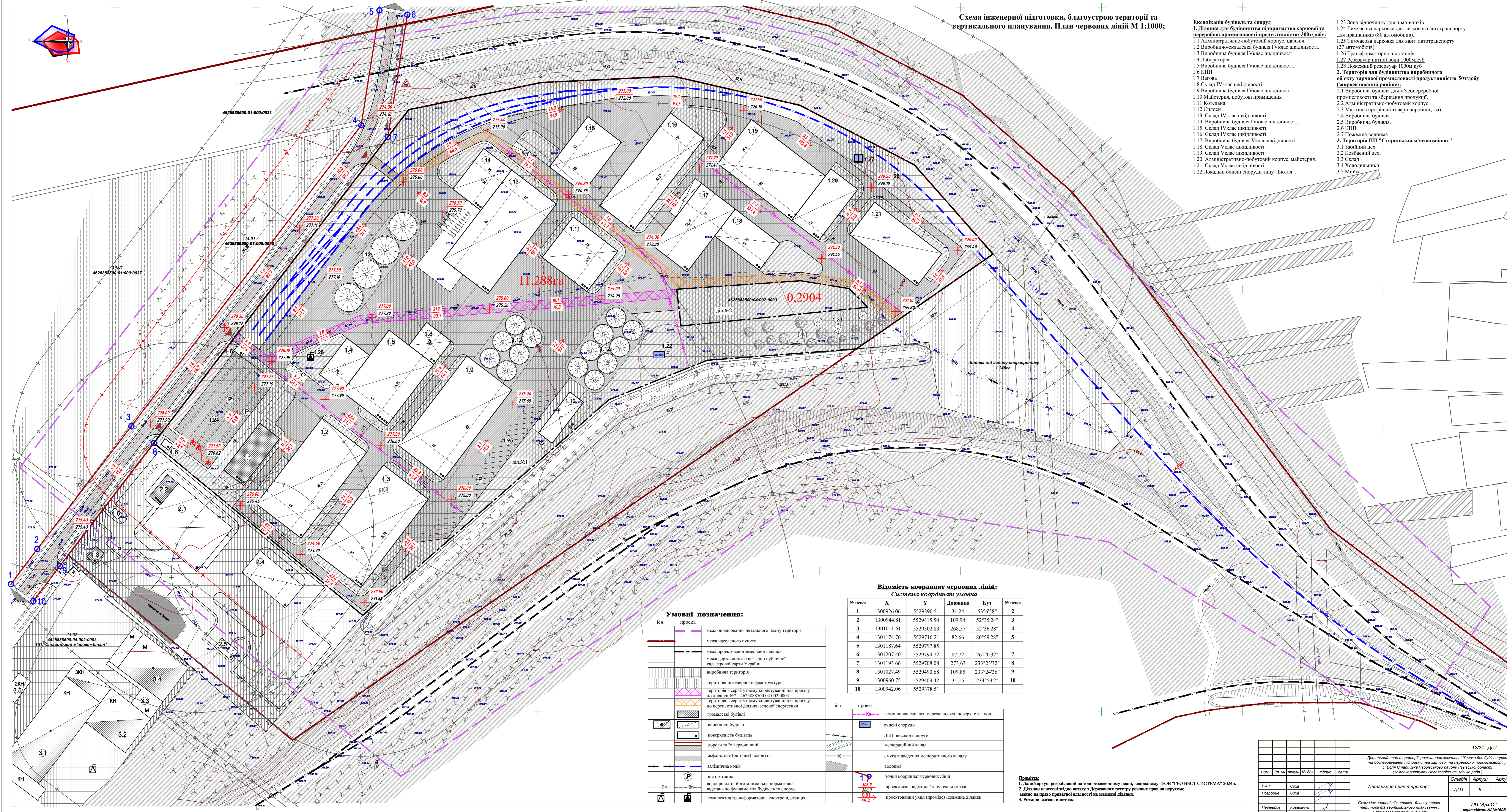
ДПТ 5

Схема транспортної мобільності та інфраструктури М 1:1000 Креслення поперечних профілів вулиць М 1:200

ПП "АрхіО" сертифікат ААН1693

Схема інженерної підготовки, благоустрою території та вертикального планування. План червоних ліній М 1:1000;

- Експлікація будівель та споруд**
- 1. Ділянка для будівництва підприємства харчової та переробної промисловості продуктивністю 300т/добу:**
- 1.1 Адміністративно-побутовий корпус, цадальня.
 - 1.2 Виробничо-складська будівля IV клас шкідливості.
 - 1.3 Виробничі будівлі IV клас шкідливості.
 - 1.4 Лабораторія
 - 1.5 Виробничі будівлі IV клас шкідливості.
 - 1.6 КПП
 - 1.7 Вагова
 - 1.8 Склад IV клас шкідливості.
 - 1.9 Виробничі будівлі IV клас шкідливості.
 - 1.10 Майстерня, побутові приміщення
 - 1.11 Котельня
 - 1.12 Силова
 - 1.13 Склад IV клас шкідливості.
 - 1.14 Виробничі будівлі IV клас шкідливості.
 - 1.15 Склад IV клас шкідливості.
 - 1.16 Склад IV клас шкідливості.
 - 1.17 Виробничі будівлі V клас шкідливості.
 - 1.18 Склад V клас шкідливості.
 - 1.19 Склад V клас шкідливості.
 - 1.20 Адміністративно-побутовий корпус, майстерня.
 - 1.21 Склад V клас шкідливості.
 - 1.22 Локальні очисні споруди типу "Біотал".
- 2. Територія для будівництва виробничого об'єкту харчової промисловості продуктивністю 50т/добу (запроєктований райо́н):**
- 2.1 Виробничі будівлі для м'ясопереробної промисловості та зберігання продукції.
 - 2.2 Адміністративно-побутовий корпус
 - 2.3 Магазин (профільні товари виробництва).
 - 2.4 Виробничі будівлі.
 - 2.5 Виробничі будівлі.
 - 2.6 КПП
 - 2.7 Пожежна волойма.
- 3. Територія ПП "Старийський м'ясокомбінат"**
- 3.1 Забійний цех.
 - 3.2 Комбасний цех.
 - 3.3 Склад
 - 3.4 Холодильники
 - 3.5 Мийка



Відомість координат червоних ліній:
Система координат умовна

№ точки	X	Y	Довжина	Кут	№ точки
1	1300926.06	5529390.51	31.24	53°05'58"	2
2	1300944.81	5529415.50	109.94	52°35'24"	3
3	1301011.61	5529502.83	268.57	52°36'28"	4
4	1301174.70	5529716.21	82.66	80°59'28"	5
5	1301187.64	5529797.85			
6	1301207.40	5529794.72	87.72	261°0'32"	7
7	1301193.66	5529708.08	273.63	233°23'32"	8
8	1301027.49	5529490.68	109.85	233°24'36"	9
9	1300960.75	5529403.42	31.15	234°53'2"	10
10	1300942.06	5529378.51			

Умовні позначення:

існ.	проект.	опис
		межі опрацювання детального плану території
		межа населеного пункту
		межі проєктованої земельної ділянки
		межа державних актів згідно публічної кадастрової карти України
		виробничі території
		територія інженерної інфраструктури
		територія в сервітуному користуванні для проєкту до ділянки №2 - 462588500/04/002/0003
		територія в сервітуному користуванні для проєкту до перспективної ділянки зеленої енергетики
		громадські будівлі
		виробничі будівлі
		поверховість будівель
		дороги та їх червоні лінії
		асфальтове (бетонне) покриття
		залізнична колія
		автостоянка
		водопровід та його мінімальна нормативна відстань до фундаментів будівель та споруд
		комплектна трансформаторна електростанція
		самопливна каналізаційна мережа відвід, поверх, стіч. вод
		очисні споруди
		ЛЕПН високої напруги
		меліоративний канал
		смула відведення меліоративного каналу
		волойма
		точки координат червоних ліній
		проектована відмітка / існуюча відмітка
		проектований ухил (проміль)/довжина ділянки

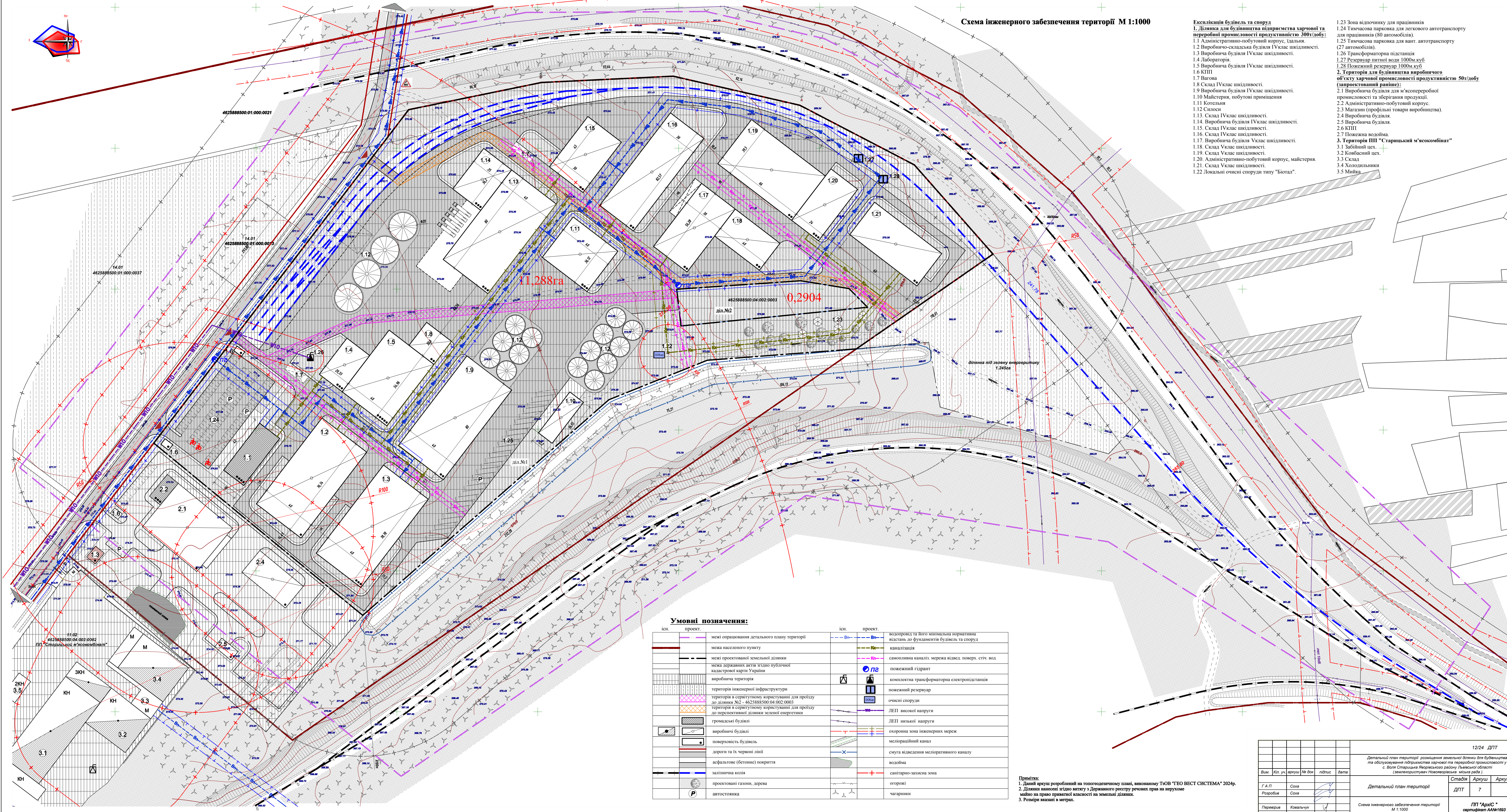
Примітки:
1. Дані аркуш розроблений на топографічному плані, виконаному ТЗОВ "ГЕО ВЕСТ СИСТЕМА" 2024р.
2. Ділянка знаходиться в діючому реєстрі реєстрових земельних ділянок на території м. Старийський Львівської області.
3. Розміри вказані в метрах.

Вим.	Кл. уч.	аркуш	№ док.	підпис	дата
Г.А.П.	Соха				
Розробив	Соха				
Перевірив	Ковальчук				

12/24 ДПТ		
Детальний план території розміщення земельної ділянки для будівництва та обслуговування підприємства харчової та переробної промисловості у с. Воля Старийський Львівського району Львівської області (землекористувач Новоавстрійська мисія рід.)		
Детальний план території	ДПТ	6
Схема інженерної підготовки, благоустрою території та вертикального планування. План червоних ліній М 1:1000		
ПП "Архіс" сертифікат ААН1693		

Схема інженерного забезпечення території М 1:1000

- Експлікація будівель та споруд**
- 1. Ділянка для будівництва підприємства харчової та переробної промисловості продуктивністю 300т/добу:**
- 1.1 Адміністративно-побутовий корпус, цадальня.
 - 1.2 Виробничо-складська будівля IV класу шкідливості.
 - 1.3 Виробничі будівлі IV класу шкідливості.
 - 1.4 Лабораторія
 - 1.5 Виробничі будівлі IV класу шкідливості.
 - 1.6 КПП
 - 1.7 Вагова
 - 1.8 Склад IV класу шкідливості.
 - 1.9 Виробничі будівлі IV класу шкідливості.
 - 1.10 Майстерня, побутові приміщення
 - 1.11 Котельня
 - 1.12 Силова
 - 1.13 Склад IV класу шкідливості.
 - 1.14 Виробничі будівлі IV класу шкідливості.
 - 1.15 Склад IV класу шкідливості.
 - 1.16 Склад IV класу шкідливості.
 - 1.17 Виробничі будівлі V класу шкідливості.
 - 1.18 Склад V класу шкідливості.
 - 1.19 Склад V класу шкідливості.
 - 1.20 Адміністративно-побутовий корпус, майстерня.
 - 1.21 Склад V класу шкідливості.
 - 1.22 Локальні очисні споруди типу "Біотал".
- 2. Територія для будівництва виробничого об'єкту харчової промисловості продуктивністю 50т/добу (запроєктований раїше):**
- 2.1 Виробничі будівлі для м'ясопереробної промисловості та зберігання продукції.
 - 2.2 Адміністративно-побутовий корпус
 - 2.3 Магазин (профільні товари виробництва).
 - 2.4 Виробничі будівлі.
 - 2.5 Виробничі будівлі.
 - 2.6 КПП
 - 2.7 Пожежна волойма.
- 3. Територія ПП "Старийський м'ясокомбінат"**
- 3.1 Забійний цех.
 - 3.2 Комбасний цех.
 - 3.3 Склад
 - 3.4 Холодильники
 - 3.5 Мийка



Умовні позначення:

існ.	проєкт.	існ.	проєкт.
	межі опрацювання детального плану території		водопровід та його мінімальна нормативна відстань до фундаментів будівель та споруд
	межа населеного пункту		каналізація
	межі проєктованої земельної ділянки		самопливна каналізаційна мережа відвід. поверх. стіч. вод.
	межа державних актів згідно публічної кадастрової карти України		пожежний гідрант
	виробничі території		комплексна трансформаторна електростанція
	територія інженерної інфраструктури		пожежний резервуар
	територія в сервітутному користуванні для проїзду до ділянки №2-4625888500.04.002.0003		очисні споруди
	територія в сервітутному користуванні для проїзду до перспективної ділянки зеленої енергетики		ЛЕП високої напруги
	громадські будівлі		ЛЕП низької напруги
	виробничі будівлі		охоронна зона інженерних мереж
	поверховість будівель		меліраційний канал
	дороги та їх червоні лінії		смуга відведення меліраційного каналу
	асфальтоне (бетонне) покриття		водойма
	залізнична колія		санітарно-захисна зона
	проєктовані газони, дерева		отороки
	автошлях		чгаринки

Примітки:
 1. Дані в архіві розроблені на топографічному плані, виконаному ТЗОВ "ГЕО ВЕСТ СИСТЕМА" 2024р.
 2. Ділянка знаходиться згідно витягу з Державного реєстру речових прав на нерухоме майно на право приватної власності на земельні ділянки.
 3. Розміри вказані в метрах.

				12/24 ДПТ		
Детальний план території розміщення земельної ділянки для будівництва та обслуговування підприємства харчової та переробної промисловості у с. Воля Старийська Лисенського району Львівської області (землекористувач Новоавстрійська ніська рада)						
				Детальний план території		
				ДПТ 7		
				ПП "АрхіО" сертифікат ААН1693		
Вим.	Кл. уч.	архит.	№ док.	підпис	дата	
Г.А.П.	Соха					
Розробив	Соха					
Перевірив	Ковальчук					