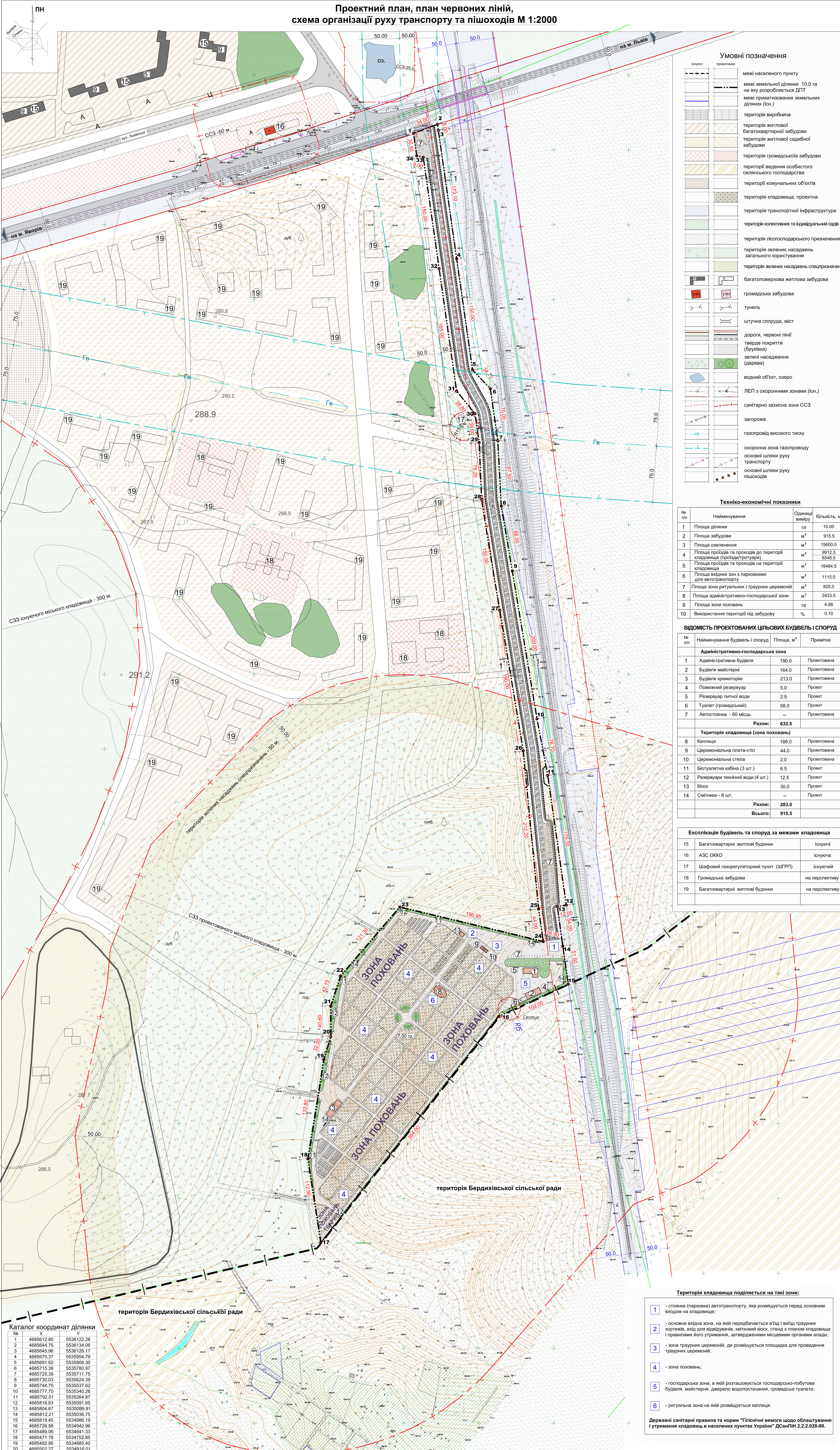


**Проектний план, план червоних ліній,
схема організації руху транспорту та пішоходів М 1:2000**



Умовні позначення

	існуючі	проєктовані	межі населеного пункту
			межі земельної ділянки 10,0 га на яку розробляється ДПТ
			межі приватизованих земельних ділянок (існ.)
			територія виробнича
			територія житлової багатоквартирної забудови
			територія житлової садибної забудови
			територія громадської забудови
			території ведення особистого селянського господарства
			території комунальних об'єктів
			територія кладовища, проєктна
			територія транспортної інфраструктури
			територія колективних та індивідуальних садів
			територія лісогосподарського призначення
			територія зелених насаджень загального користування
			територія зелених насаджень спеціального призначення
			багатопверхова житлова забудова
			громадська забудова
			тунель
			штучна споруда, міст
			дороги, червоні лінії
			тверде покриття (бруліа)
			зелені насадження (дерева)
			водний об'єкт, озеро
			ЛЕП з охоронними зонами (існ.)
			санітарно захисна зона СЗЗ
			загорожа
			газопровід високого тиску
			охоронна зона газопроводу
			основні шляхи руху транспорту
			основні шляхи руху пішоходів

Техніко-економічні показники

№ п/п	Найменування	Одиниці виміру	Кількість, м²
1	Площа ділянки	га	10,00
2	Площа забудови	м²	915,5
3	Площа озеленення	м²	15600,0
4	Площа проїздів та проїздів до території кладовища (проекти/розробка)	м²	9912,3
5	Площа проїздів та проїздів на території кладовища	м²	6546,5
6	Площа вхідних зон з парковими для автотранспорту	м²	1115,0
7	Площа зони ритуальних і траурних церемоній	м²	825,0
8	Площа адміністративно-господарської зони	м²	2433,5
9	Площа зони поховань	га	4,86
10	Використання території під забудову	%	0,10

ВІДОМІСТЬ ПРОЄКТОВАНИХ ЦІЛЮВИХ БУДІВЕЛЬ І СПОРУД

№ п/п	Найменування будівель і споруд	Площа, м²	Примітка
Адміністративно-господарська зона			
1	Адміністративна будівля	190,0	Проєктована
2	Будівля майстерні	164,0	Проєктована
3	Будівля крематорію	213,0	Проєктована
4	Пожежний резервуар	5,0	Проєкт
5	Резервуар питної води	2,5	Проєкт
6	Туалет (громадський)	58,0	Проєкт
7	Автостоянка - 60 місць	—	Проєктована
Разом:		632,5	
Територія кладовища (зона поховань)			
8	Каплиця	188,0	Проєктована
9	Церемоніальна плита-стіл	44,0	Проєктована
10	Церемоніальна стела	2,0	Проєктована
11	Біотуалетна кабіна (3 шт.)	6,5	Проєкт
12	Резервуар технічної води (4 шт.)	12,5	Проєкт
13	Кіоск	30,0	Проєкт
14	Смітники - 8 шт.	—	Проєкт
Разом:		283,0	
Всього:		915,5	

Експлікація будівель та споруд за межами кладовища

15	Багатоквартирні житлові будини	існуючі
16	АЗС ОККО	існуюча
17	Шафвий газорегулювальний пункт (ШГРП)	існуючий
18	Громадська забудова	на перспективу
19	Багатоквартирні житлові будини	на перспективу

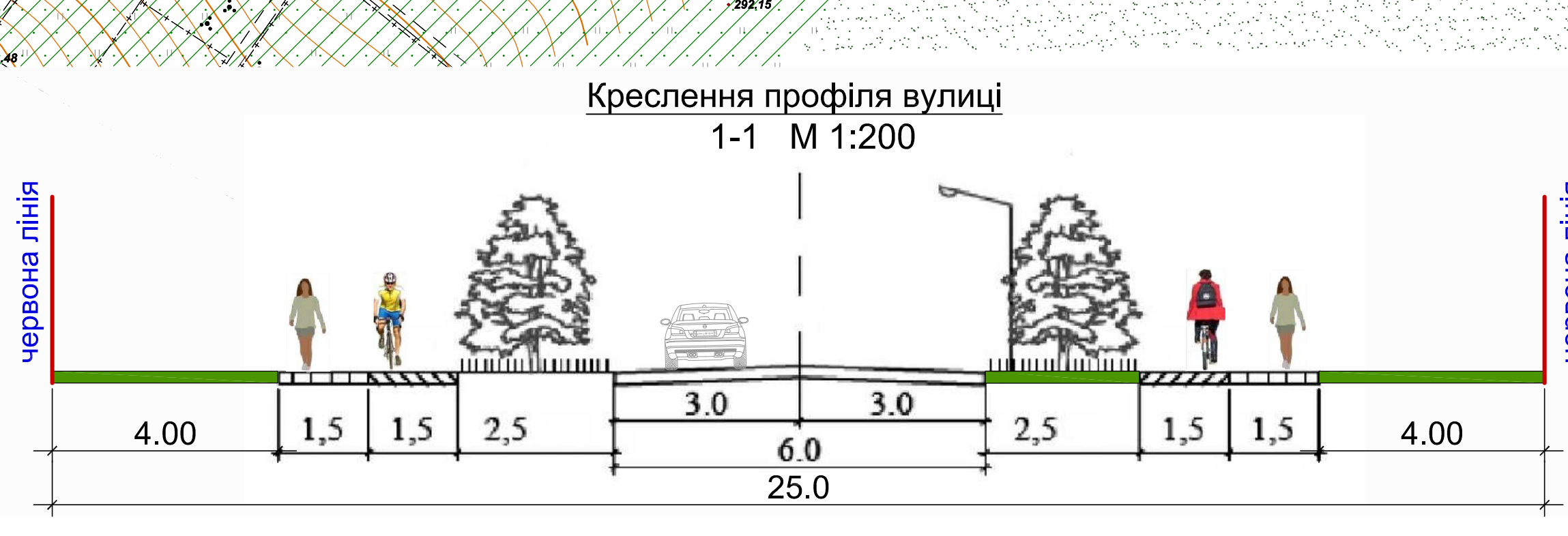
Каталог координат ділянки

№	X	Y
1	4685612.80	5536122.28
2	4685644.75	5536134.06
3	4685645.96	5536126.17
4	4685670.37	5535954.79
5	4685691.62	5535806.30
6	4685715.39	5535780.97
7	4685725.39	5535711.75
8	4685730.03	5535624.39
9	4685744.75	5535537.62
10	4685777.70	5535340.26
11	4685792.01	5535264.87
12	4685816.83	5535091.65
13	4685804.67	5534989.91
14	4685812.21	5535036.75
15	4685819.45	5534986.19
16	4685726.56	5534942.96
17	4685469.06	5534641.33
18	4685471.78	5534752.85
19	4685492.95	5534885.40
20	4685502.27	5534916.01
21	4685502.31	5534956.95
22	4685515.54	5534996.98
23	4685594.50	5535089.04
24	4685785.99	5535043.01
25	4685779.83	5535086.55
26	4685759.36	5535297.76
27	4685728.02	5535485.15
28	4685703.78	5535633.18
29	4685700.46	5535709.30
30	4685694.80	5535747.84
31	4685670.32	5535778.05
32	4685647.01	5535941.60
33	4685625.84	5536090.10
34	4685617.07	5536092.09

територія Бердихівської сільської ради

територія Бердихівської сільської ради

- Територія кладовища поділяється на такі зони:**
- 1 - стоянка (парковка) автотранспорту, яка розміщується перед основним входом на кладовище;
 - 2 - основна вхідна зона, на якій передбачається в'їзд і вїзд траурних кортежів, в'їзд для відвідувачів, квітковий кіоск, стэнд з планом кладовища і правилами його утримання, затвердженими місцевими органами влади;
 - 3 - зона траурних церемоній, де розміщується площадка для проведення траурних церемоній;
 - 4 - зона поховань;
 - 5 - господарська зона, в якій розташовується господарсько-побутова будівля, майстерня, джерело водопостачання, громадські туалети;
 - 6 - ритуальна зона на якій розміщується каплиця.
- Державні санітарні правила та норми "Тігісничі вимоги щодо облаштування і утримання кладовищ в населених пунктах України" ДСанПін 2.2.2.028-99.**

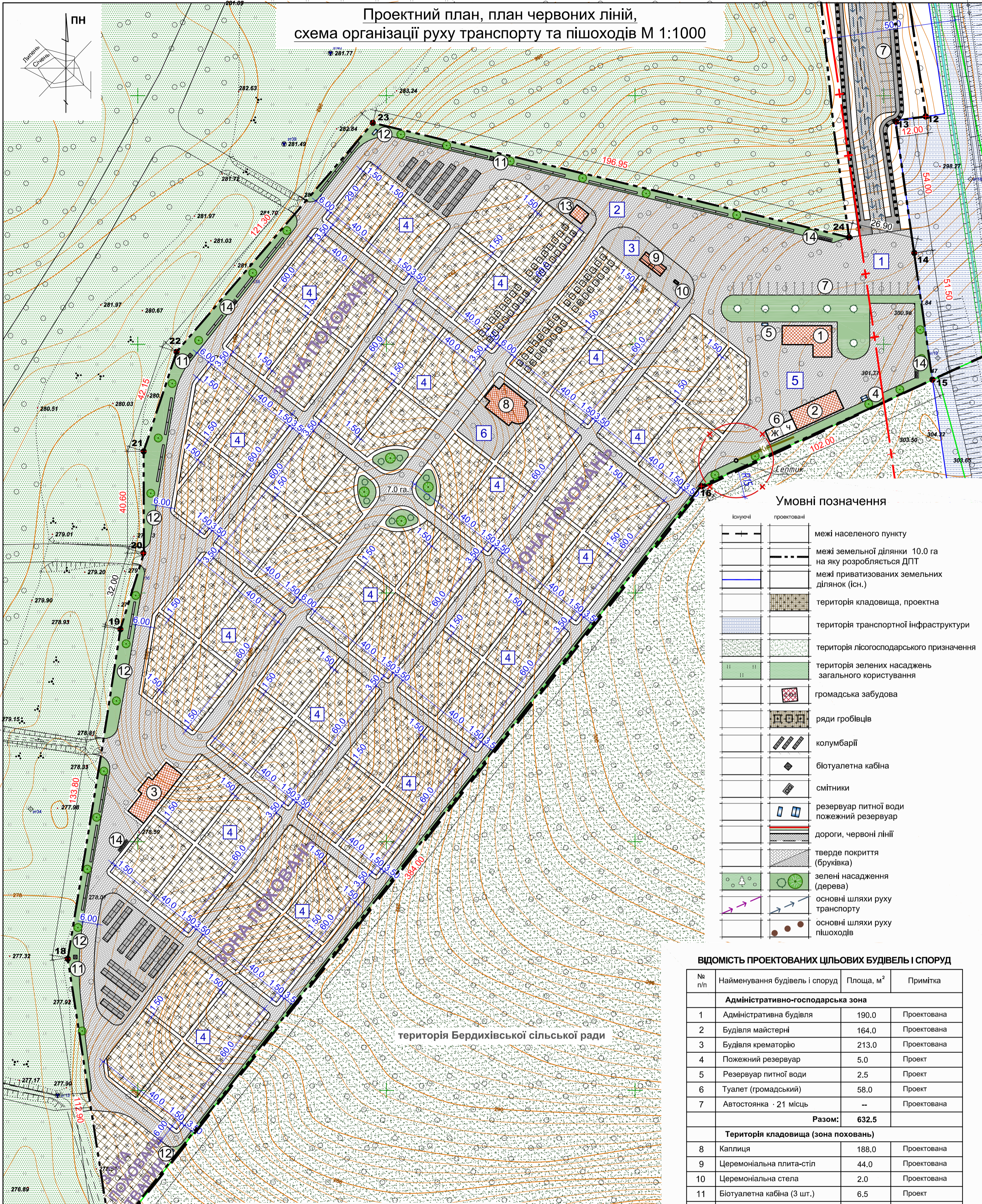


Кваліфікаційний сертифікат серія АА № 000769

Рішення сесії Нововорізької міської ради № 1159 від 19.03.2014 р., № 2066 від 22.10.2015 р.

Вим.	Кл.	уч.	аркуш	№ докум.	підпис	дата	Замовник: виконком Нововорізької міської ради	Замовлення: 05/19
НІС	НІКП	МАП	ГАП	Гурин А.М.			Детальний план території проєктованого кладовища у м. Нововорізьк, Яворівського р-ну	Стаття Аркуш Арікушів ДПТ 5 9
Розробив	Лидца Р.В.			Гурин А.М.			Проектний план, план червоних ліній, схема організації руху транспорту та пішоходів М 1:2000	Нововорізьке комунальне підприємство "Архитектурно-планувальне бюро"

Проектний план, план червоних ліній,
схема організації руху транспорту та пішоходів М 1:1000



Умовні позначення

існуючі	проектовані	опис
—+—	—+—	межі населеного пункту
—+—	—+—	межі земельної ділянки 10,0 га на яку розробляється ДПТ
—+—	—+—	межі приватизованих земельних ділянок (існ.)
—+—	—+—	територія кладовища, проектна
—+—	—+—	територія транспортної інфраструктури
—+—	—+—	територія лісогосподарського призначення
—+—	—+—	територія зелених насаджень загального користування
—+—	—+—	громадська забудова
—+—	—+—	ряди гробівців
—+—	—+—	колумбарії
—+—	—+—	біотуалетна кабіна
—+—	—+—	смітники
—+—	—+—	резервуар питної води пожежний резервуар
—+—	—+—	дороги, червоні лінії
—+—	—+—	тверде покриття (бруківка)
—+—	—+—	зелені насадження (дерева)
—+—	—+—	основні шляхи руху транспорту
—+—	—+—	основні шляхи руху пішоходів

ВІДОМІСТЬ ПРОЕКТОВАНИХ ЦІЛЬОВИХ БУДІВЕЛЬ І СПОРУД

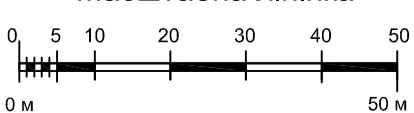
№ п/п	Найменування будівель і споруд	Площа, м ²	Примітка
Адміністративно-господарська зона			
1	Адміністративна будівля	190,0	Проектована
2	Будівля майстерні	164,0	Проектована
3	Будівля крематорію	213,0	Проектована
4	Пожежний резервуар	5,0	Проект
5	Резервуар питної води	2,5	Проект
6	Туалет (громадський)	58,0	Проект
7	Автостоянка · 21 місць	—	Проектована
Разом:		632,5	
Територія кладовища (зона поховань)			
8	Каплиця	188,0	Проектована
9	Церемоніальна плита-стіл	44,0	Проектована
10	Церемоніальна стела	2,0	Проектована
11	Біотуалетна кабіна (3 шт.)	6,5	Проект
12	Резервуари технічної води (4 шт.)	12,5	Проект
13	Кіоск	30,0	Проект
14	Смітники - 8 шт.	—	Проект
Разом:		283,0	
Всього:		915,5	

Територія кладовища поділяється на такі зони:

- 1 - стоянка (парковка) автотранспорту, яка розміщується перед основним входом на кладовище;
- 2 - основна вхідна зона, на якій передбачається в'їзд і виїзд траурних кортежів, вхід для відвідувачів, квітковий кіоск, стенд з планом кладовища і правилами його утримання, затвердженими місцевими органами влади;
- 3 - зона траурних церемоній, де розміщується площадка для проведення траурних церемоній;
- 4 - зона поховань;
- 5 - господарська зона, в якій розташовується господарсько-побутова будівля, майстерня, джерело водопостачання, громадські туалети;
- 6 - ритуальна зона на якій розміщується каплиця.

Державні санітарні правила та норми "Гігієнічні вимоги щодо облаштування і утримання кладовищ в населених пунктах України" ДСанПІН 2.2.2.028-99.

Масштабна лінійка



Кваліфікаційний сертифікат серія АА № 000769

Рішення сесії Нововорівської міської ради № 1159 від 19.03.2014 р., № 2066 від 22.10.2015 р.

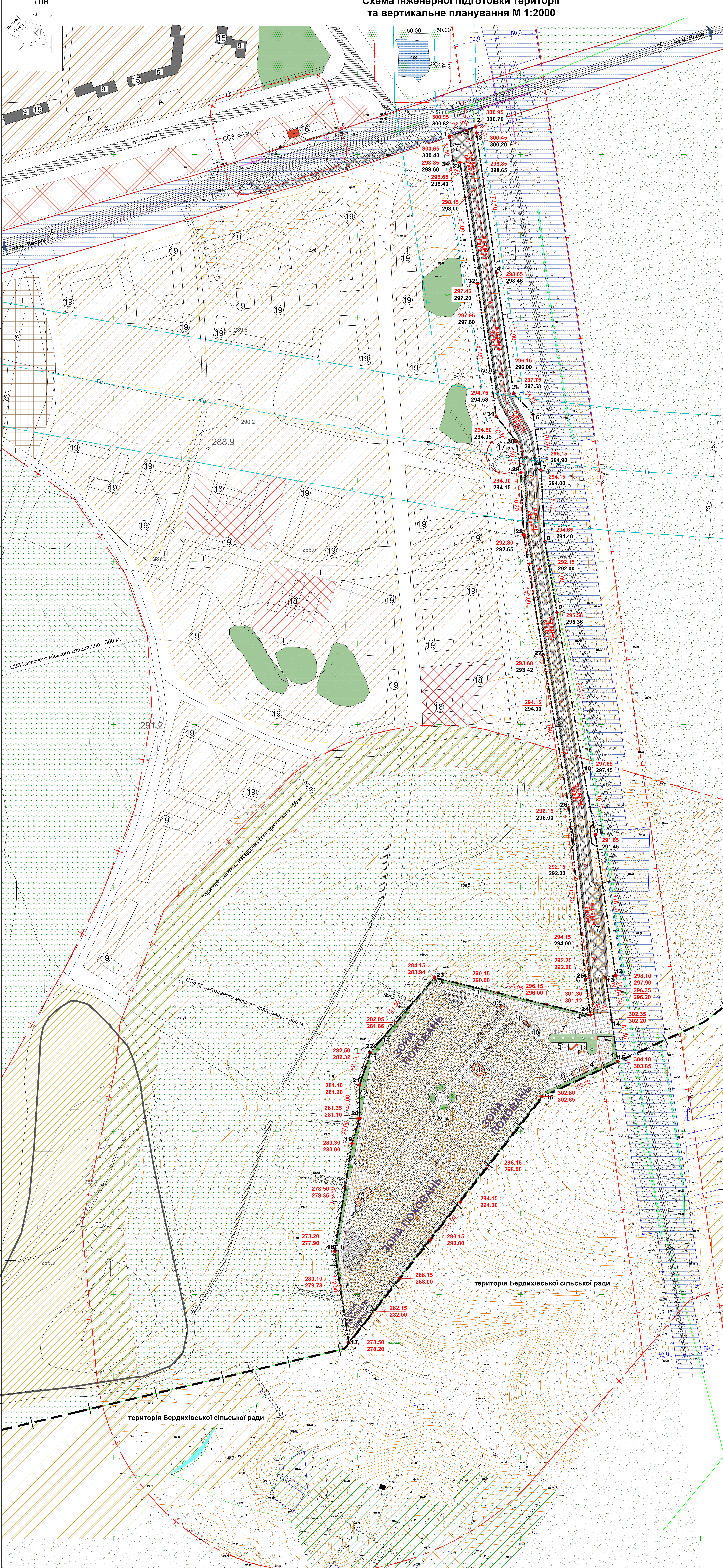
Замовник: виконком Нововорівської міської ради
Замовлення: 05/19

Вим. Кіл. уч. аркуш	№ докум.	підпис	дата	Стадія	Аркуш	Аркушів
Нач. НКП "АДБ"	Гурин А.М.			ДПТ	6	9
ГАП	Гурин А.М.					

Розробив: Линда Р.В.
Перевірив: Гнилюх М.Б.

Проектний план, план червоних ліній, схема організації руху транспорту та пішоходів М 1:1000
Нововорівське комунальне підприємство "Архітектурно-планувальне бюро"

Схема інженерної підготовки території та вертикальне планування М 1:2000



Умовні позначення

	існуючі		проектна
	межі населеного пункту		межі земельної ділянки 10,0 га на яку розробляється ДПТ
	межі приватизованих земельних ділянок (існ.)		територія виробнича
	територія житлової садибної забудови		територія житлової багатоквартирної забудови
	територія громадської забудови		території ведення особистого селянського господарства
	території комунальних об'єктів		територія кладовища, проектна
	територія транспортної інфраструктури		територія лісогосподарського призначення
	територія колективних та індивідуальних садів		територія зелених насаджень загального користування
	територія зелених насаджень спеціального призначення		багатоповерхова житлова забудова
	громадська забудова		тунель
	штучна споруда, міст		дороги, червоні лінії
	тверде покриття (бруківка)		зелені насадження (дерева)
	водний об'єкт, озеро		ЛЕП з охоронними зонами (існ.)
	санітарно захисна зона ССЗ		загорожа
	газопровід високого тиску		охоронна зона газопроводу
	яр існуючий		яр проєктований
	підсипка території		укріплення берегів
	червоні відмітки (проект.)		чорні відмітки (існ.)
	проектний ухил покриття (промиле)		

ВІДОМІСТЬ ПРОЄКТОВАНИХ ЦІЛЬОВИХ БУДІВЕЛЬ І СПОРУД

№ пп	Найменування будівель і споруд	Площа, м ²	Примітка
Адміністративно-господарська зона			
1	Адміністративна будівля	190,0	Проектована
2	Будівля майстерні	164,0	Проектована
3	Будівля крематорію	213,0	Проектована
4	Пожежний резервуар	5,0	Проект
5	Резервуар питної води	2,5	Проект
6	Туалет (громадський)	58,0	Проект
7	Автостанція - 60 місць	---	Проектована
Разом:		632,5	
Територія кладовища (зона поховань)			
8	Каплиця	188,0	Проектована
9	Церемоніальна плита-стіл	44,0	Проектована
10	Церемоніальна стела	2,0	Проектована
11	Біотуалетна кабина (3 шт.)	6,5	Проект
12	Резервуар технічної води (4 шт.)	12,5	Проект
13	Кіоск	30,0	Проект
14	Смітники - 8 шт.	---	Проект
Разом:		283,0	
Всього:		915,5	

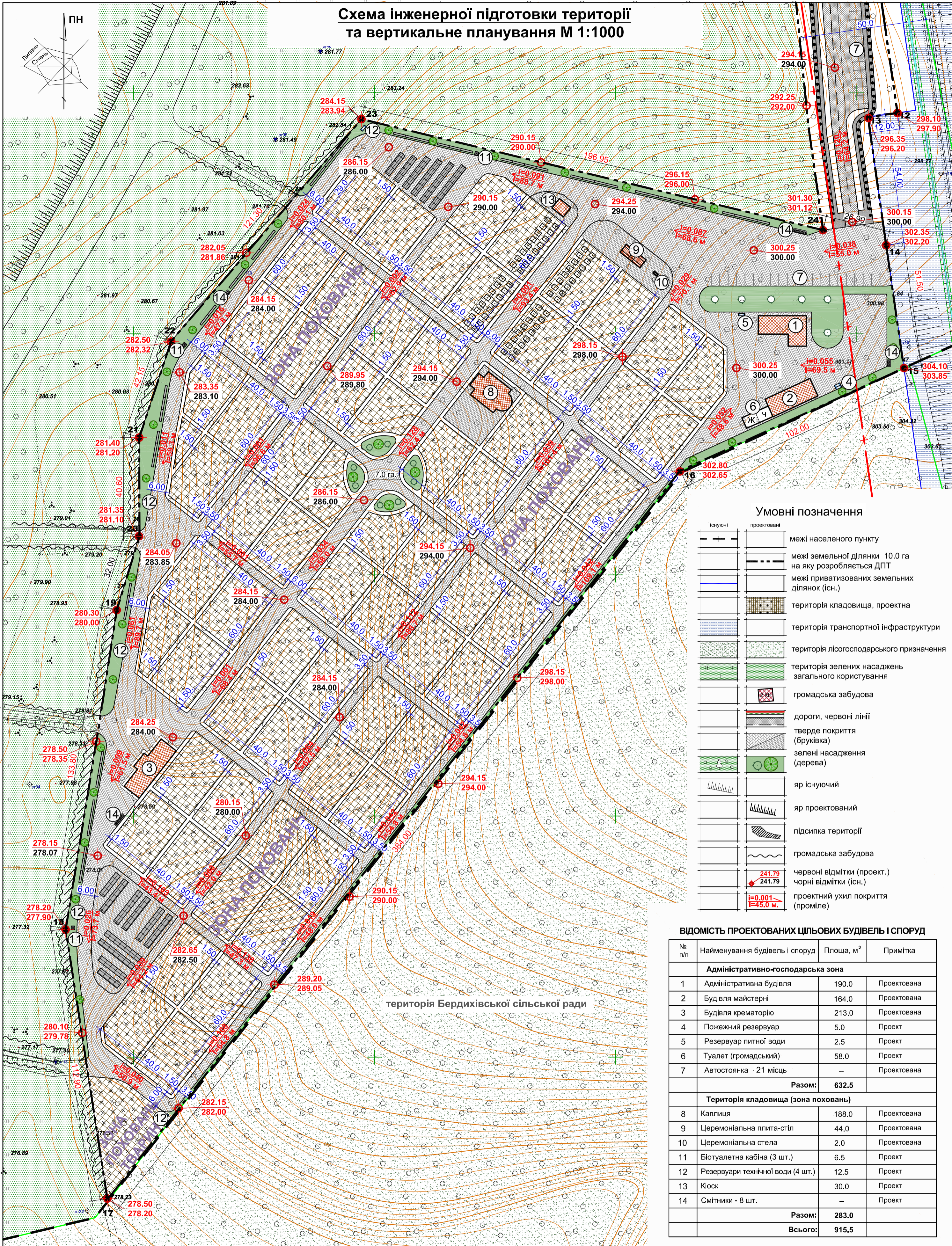
Експлікація будівель та споруд за межами кладовища

№	Найменування будівель та споруд	Статус
15	Багатоквартирні житлові будинки	існуючі
16	АЗС ОККО	існуюча
17	Шарфний газорегулювальний пункт (ШГРП)	існуючий
18	Громадська забудова	на перспективу
19	Багатоквартирні житлові будинки	на перспективу



Кваліфікаційний сертифікат серія АА № 000769					
Рішення сесії Нововорізької міської ради № 1159 від 19.03.2014 р., № 2066 від 22.10.2015 р.					
Вим.:	Кп.:	уч.:	аркуш:	№ докум.:	підпис:
Нач. НКП:	Гурий А.М.	Гурий А.М.	Гурий А.М.	Гурий А.М.	Гурий А.М.
М.П.:	Гурий А.М.	Гурий А.М.	Гурий А.М.	Гурий А.М.	Гурий А.М.
Розробив:	Лица Р.В.	Перевірив:	Гиліох М.Б.	Дата:	
Замовник: виконавцем Нововорізької міської ради			Стадія:	Аркуш:	Аркушів:
Детальний план території проєктованого кладовища у м. Нововорізьк, Яворівського р-ну			ДПТ	7	9
Схема інженерної підготовки території та вертикальне планування М 1:2000			Нововорізьке комунальне підприємство "Архітектурно-планувальне бюро"		

Схема інженерної підготовки території та вертикальне планування М 1:1000



Умовні позначення

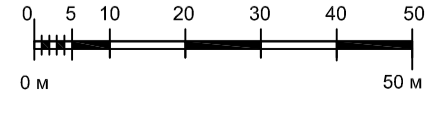
Існуючі	проектовані	опис
— — —	— — —	межі населеного пункту
— — —	— — —	межі земельної ділянки 10.0 га на яку розробляється ДПТ
— — —	— — —	межі приватизованих земельних ділянок (існ.)
		територія кладовища, проектна
		територія транспортної інфраструктури
		територія лісогосподарського призначення
		територія зелених насаджень загального користування
		громадська забудова
		дороги, червоні лінії
		тверде покриття (бруківка)
		зелені насадження (дерев)
		яр існуючий
		яр проєктований
		підсіпка території
		громадська забудова
		червоні відмітки (проект.)
		чорні відмітки (існ.)
		проектний ухил покриття (промиле)

ВІДОМІСТЬ ПРОЕКТОВАНИХ ЦІЛЮВИХ БУДІВЕЛЬ І СПОРУД

№ п/п	Найменування будівель і споруд	Площа, м ²	Примітка
Адміністративно-господарська зона			
1	Адміністративна будівля	190.0	Проектвана
2	Будівля майстерні	164.0	Проектвана
3	Будівля крематорію	213.0	Проектвана
4	Пожежний резервуар	5.0	Проект
5	Резервуар питної води	2.5	Проект
6	Туалет (громадський)	58.0	Проект
7	Автостоянка · 21 місце	—	Проектвана
Разом:		632.5	
Територія кладовища (зона поховань)			
8	Каплиця	188.0	Проектвана
9	Церемоніальна плита-стіл	44.0	Проектвана
10	Церемоніальна стела	2.0	Проектвана
11	Біотуалетна кабіна (3 шт.)	6.5	Проект
12	Резервуари технічної води (4 шт.)	12.5	Проект
13	Кіоск	30.0	Проект
14	СМТники - 8 шт.	—	Проект
Разом:		283.0	
Всього:		915.5	

територія Бердихівської сільської ради

Масштабна лінійка

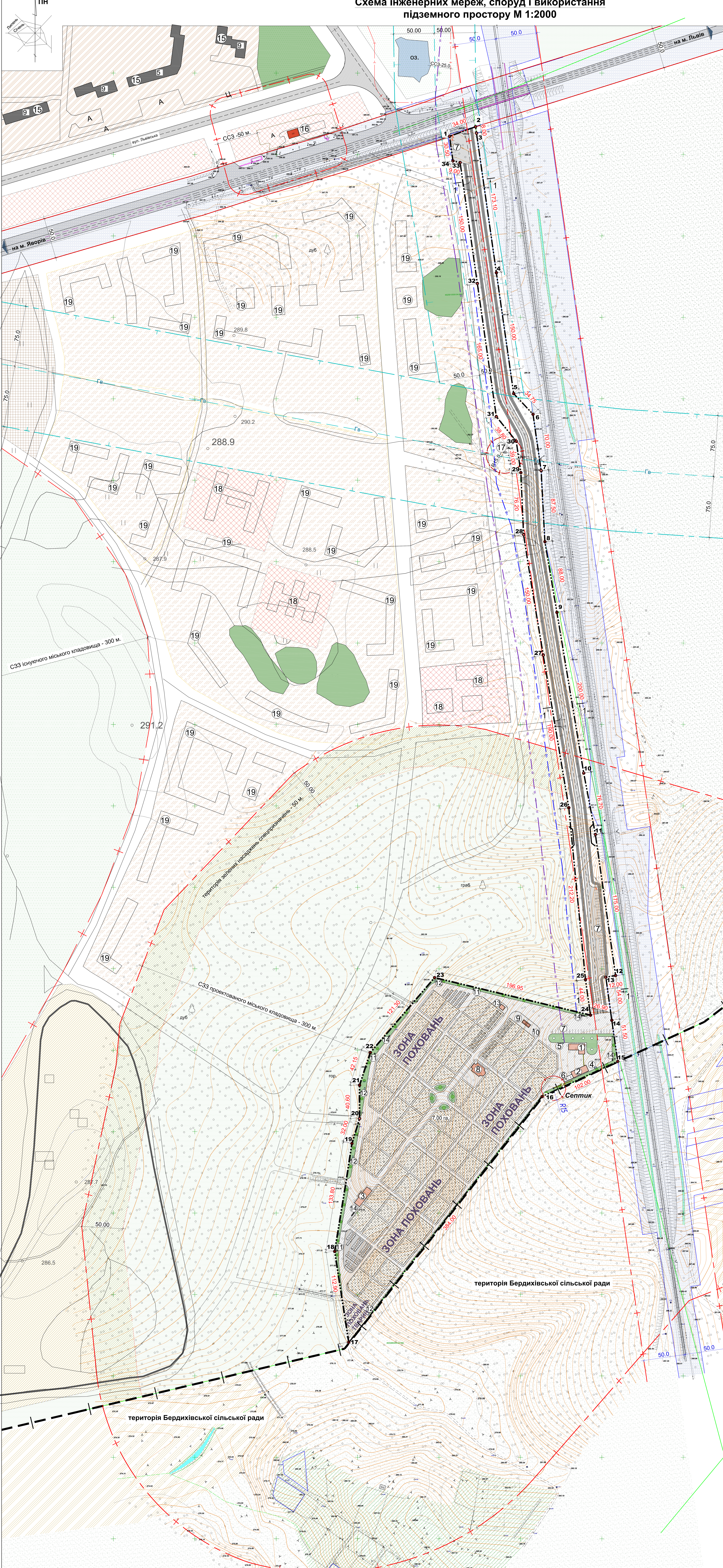


Кваліфікаційний сертифікат серія АА № 000769

Рішення сесії Нововорівської міської ради № 1159 від 19.03.2014 р., № 2066 від 22.10.2015 р.		
Замовник: виконком Нововорівської міської ради	Замовлення: 05/19	
Детальний план території проєктованого кладовища у м. Нововорівськ, Яворівського р-ну	Стадія	Аркуш
	ДПТ	8
		9
Схема інженерної підготовки території та вертикальне планування М 1:1000	Нововорівське комунальне підприємство "Архітектурно-планувальне бюро"	

Вим.	Кіл. уч.	аркуш	№ докум.	підпис	дата
Нач. НКП "АДБ"			Гурин А.М.		
ГАП			Гурин А.М.		
Розробив			Линда Р.В.		
Перевірів			Гнилюх М.Б.		

Схема інженерних мереж, споруд і використання підземного простору М 1:2000



Умовні позначення

	межі населеного пункту
	межі земельної ділянки 10.0 га на яку розробляється ДПТ
	межі приватизованих земельних ділянок (ІСН.)
	територія виробнича
	територія житлової багатоквартирної забудови
	територія житлової садибної забудови
	територія громадської забудови
	території ведення особистого селянського господарства
	території комунальних об'єктів
	територія кладовища, проєктна
	територія транспортної інфраструктури
	територія лісогосподарського призначення
	територія колективних та індивідуальних садів
	територія зелених насаджень загального користування
	територія зелених насаджень спецпризначення
	багатоповерхова житлова забудова
	житлова забудова
	тунель
	штучна споруда, міст
	дороги, червоні лінії
	тверде покриття (бруліва)
	зелені насадження (дерева)
	водний об'єкт, озеро
	ЛЕП з охоронними зонами (ІСН.)
	санітарно захисна зона СС3
	загорожа
	газопровід високого тиску
	охоронна зона газопроводу
	повітряна лінія електропередач
	мережа господарсько-питного водопроводу проєктна
	самопливна каналізаційна мережа каналізації проєктна

ВІДОМІСТЬ ПРОЄКТОВАНИХ ЦІЛЬОВИХ БУДІВЕЛЬ І СПОРУД

№ п/п	Найменування будівель і споруд	Площа, м ²	Примітка
1	Адміністративно-господарська будівля	190.0	Проєктвана
2	Будівля майстерні	164.0	Проєктвана
3	Будівля крематорію	213.0	Проєктвана
4	Пожарний резервуар	5.0	Проєкт
5	Резервуар питної води	2.5	Проєкт
6	Туалет (громадський)	58.0	Проєкт
7	Автостоянка - 60 місць	--	Проєктвана
Разом:		632.5	
Територія кладовища (зона поховань)			
8	Каліцця	188.0	Проєктвана
9	Церемоніальна плита-стіл	44.0	Проєктвана
10	Церемоніальна стела	2.0	Проєктвана
11	Біотуалетна кабіна (3 шт.)	6.5	Проєкт
12	Резервуари технічної води (4 шт.)	12.5	Проєкт
13	Кіоск	30.0	Проєкт
14	Смітники - 8 шт.	--	Проєкт
Разом:		283.0	
Всього:		915.5	

Експлікація будівель та споруд за межами кладовища

№	Назва	Статус
15	Багатоквартирні житлові будинки	існуючі
16	АЗС ОККО	існуюча
17	Шафований газорегулювальний пункт (ШГРП)	існуючий
18	Громадська забудова	на перспективу
19	Багатоквартирні житлові будинки	на перспективу



Кваліфікаційний сертифікат серія АА № 000769					
Рішення сесії Нововорізької міської ради № 1159 від 19.03.2014 р., № 2066 від 22.10.2015 р.					
Вим. №	Кл. уч.	аркуш	№ докум.	підпис	дата
Нач. НКП	Гурин А.М.				
М.П. ГАП	Гурин А.М.				
Розробив	Лица Р.В.				
Перевірив	Гнилох М.Б.				
Замовник: виконком Нововорізької міської ради			Стадія		Аркуш
Детальний план території проєктваного кладовища у м. Нововорізьк, Яворівського р-ну			ДПТ		9
Схема інженерних мереж, споруд і використання підземного простору М 1:2000			Нововорізьке комунальне підприємство "Архитектурно-планувальне бюро"		9

МІНІСТЕРСТВО РЕГІОНАЛЬНОГО РОЗВИТКУ, БУДІВНИЦТВА
ТА ЖИТЛОВО-КОМУНАЛЬНОГО ГОСПОДАРСТВА УКРАЇНИ
АТЕСТАЦІЙНА АРХІТЕКТУРНО-БУДІВЕЛЬНА КОМІСІЯ

Серія АА

№ 000769

КВАЛІФІКАЦІЙНИЙ СЕРТИФІКАТ
відповідального виконавця окремих видів робіт (послуг),
пов'язаних із створенням об'єкта архітектури

архітектор

(найменування професії)

Виданий про те, що

Гурин Андрій Миронович

(прізвище, ім'я, по батькові)

пройшов(ла) професійну атестацію, що підтверджує його (її) відповідність кваліфікаційним вимогам у сфері діяльності, пов'язаної із створенням об'єктів архітектури, професійну спеціалізацію, необхідний рівень кваліфікації і знань.

Категорія: архітектор

Кваліфікаційний сертифікат видано згідно з рішенням Атестаційної архітектурно-будівельної комісії (далі – Комісія) від _____ № _____ (рішенням відповідної _____ секції Комісії від _____ 01.11.2012 № 25 _____, затвердженим президією Комісії 07.11.2012 № 11-А _____).

Зареєстрований у реєстрі атестованих осіб _____ 07 листопада 20 12 року за № 769 _____.

Роботи (послуги), пов'язані із створенням об'єктів архітектури, спроможність виконання яких визначено кваліфікаційним сертифікатом: _____

Архітектурне об'ємне проектування

Дата видачі _____ 19 листопада 20 12 року

Голова (заступник голови) Атестаційної архітектурно-будівельної комісії

(підпис)

Чижевський Олександр Павлович

(прізвище, ім'я, по батькові)



А.П. Кладовиць

05/19

Зареєстрований