

# Безбар'єрний маршрут Новояворівської міської територіальної громади





# Статистичні дані

- Люди з інвалідністю – 2361
- Діти з інвалідністю – 291
- Люди з невиліковними хворобами - 1968
- Люди з частковою або повною втратою рухової активності – 98
- Люди похилого віку - 8437

25,51 %

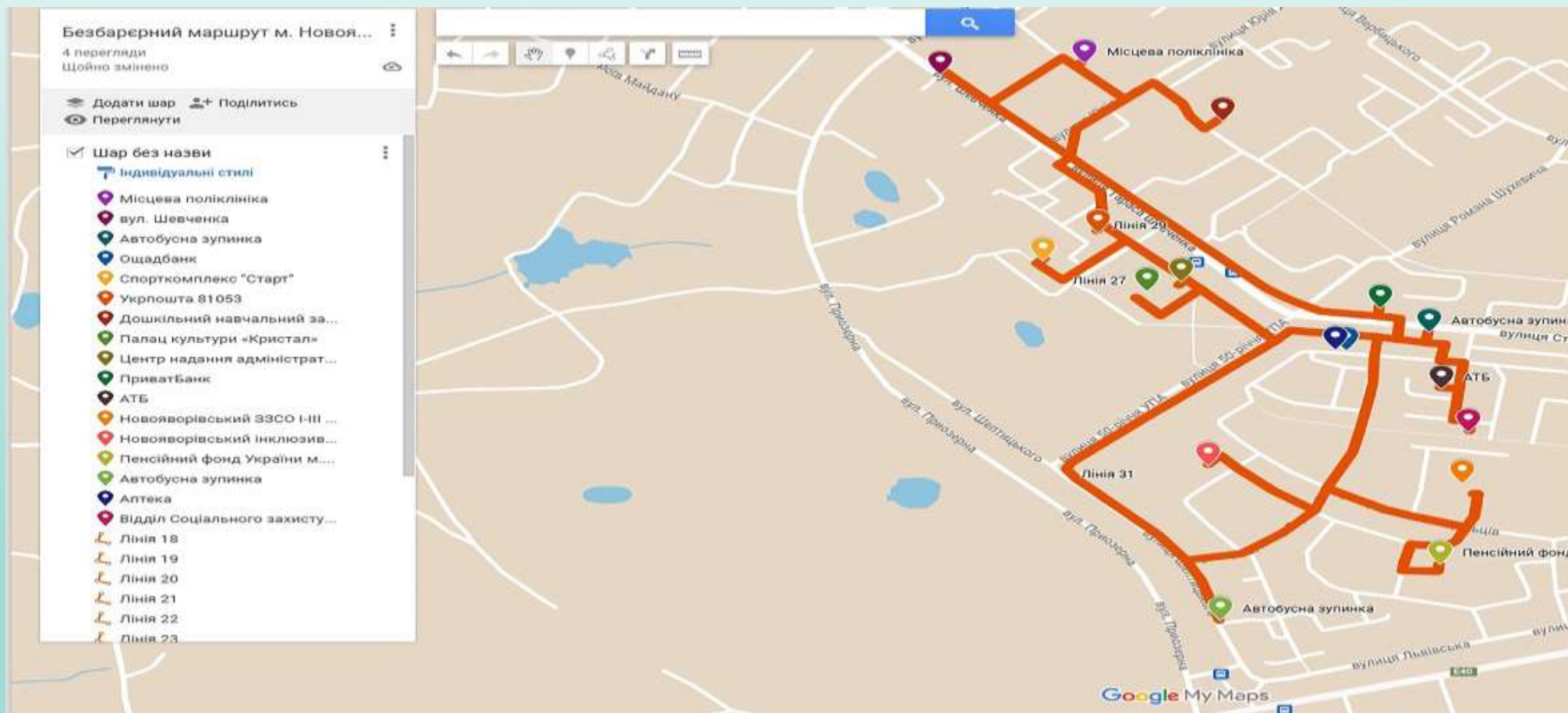


# Основні адміністративні об'єкти

- Зупинка громадського транспорту по вул. Т. Шевченка
- КНП «Новояворівська лікарня ім. Ю. Липи» НМР
- ЗДО № 7
- ФОК «СТАРТ»
- Відділення Укрпошти
- ЦНАП
- ПК «Кристал»
- Банк АТ «ОЩАДБАНК»
- Аптека
- АТ КБ «ПриватБанк»
- Зупинка громадського транспорту по вул. С. Бандери
- ТОВ «АТБ-маркет»
- Відділ соціального захисту населення
- ІРЦ м. Новояворівськ
- ЗЗСО II ступеня № 2
- Відділення пенсійного фонду
- Зупинка громадського транспорту по вул. А. Шептицького



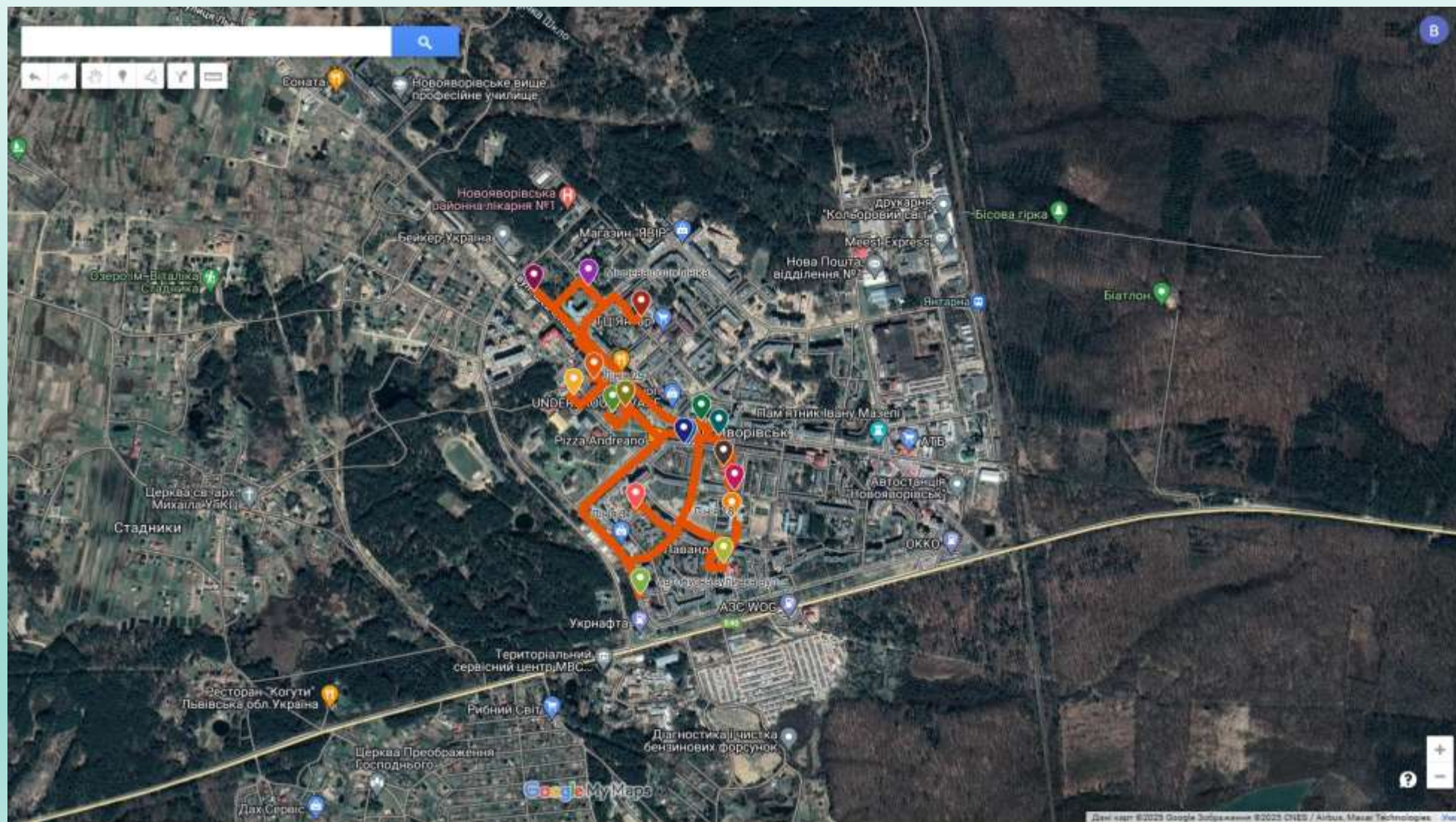
# Схема безбар'єрного маршруту у м. Новояворіvs'к



Загальна протяжність безбар'єрного маршруту - **5, 2** км.



# Зображення з супутника





# АНАЛІЗ ІСНУЮЧОГО СТАНУ МАЙБУТНЬОГО БЕЗБАР'ЄРНОГО МАРШРУТУ



• Не бар'єрний об'єкт



• Частково бар'єрний об'єкт



• Бар'єрний об'єкт



# Обстеження зупинки по вулиці Т. Шевченка

## Основні бар'єри:

- Пошкоджене дорожнє покриття.
- Нерівності у дорожньому покритті.

## Результат обстеження:

- Вирішено провести бесіду з приватними перевізниками і у разі наявності транспорту підвищити бордюр.
- Вирішено замінити дорожнє покриття.



# Обстеження з МКП «Новояворівська лікарня ім. Ю. Липи (поліклініка)»

## Основні бар'єри:

- Відсутність понижених бордюрів.
- Незадовільний стан існуючого пандусу.
- Відсутня розмітка для транспортних засобів для людей з інвалідністю.

## Результат обстеження:

- Вирішено замінити існуючий пандус на більш комфортний
- Вирішено замінити сходи та понизити бордюри, які дадуть змогу добратися до міської поліклініки.
- Наявні вказівники для кращої орієнтації в просторі.





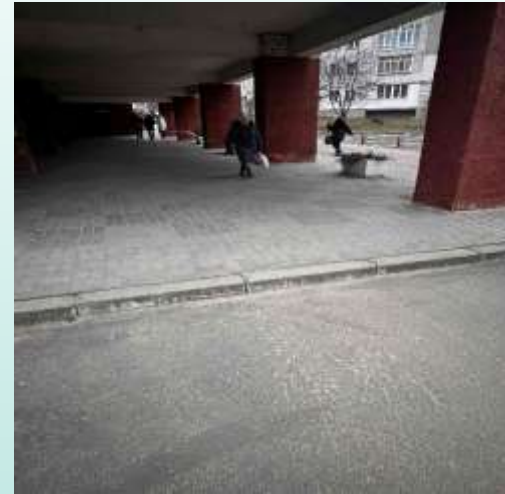
# Обстеження з МКП «Новояворівська лікарня ім. Ю. Липи (ЕКО ПФО (колишній МСЕК)

## Основні бар'єри:

- Відсутність пониженого бордюру на фото №2.

## Результат обстеження:

- Наявний існуючий пандус
  - Наявні покажчики.
- Наявна кнопка виклику біля пандусу для допомоги персоналу.
- Вирішено понизити бордюр.





# Обстеження з МКП «Новояворівська лікарня ім. Ю. Липи (ЕКО ПФО (колишній МСЕК) в середині будівлі



Результат обстеження: Є комфортний доступ до туалетів, занижені проходи та доступні двері для крісла колісного



# Приймальне відділення МПК «Новояворівська лікарня ім. Ю. Липи»



Результат обстеження: Доступний комфортний, широкий доступ до будівлі з обох сторін.

# Обстеження з МКП «Новояворівська лікарня ім. Ю. Липи (лікарня)

Основні бар'єри:

- Відсутність пониженого бордюру на території лікарні.
- Пошкоджене дорожнє покриття
- Виявлено невідповідність норм існуючого пандусу.

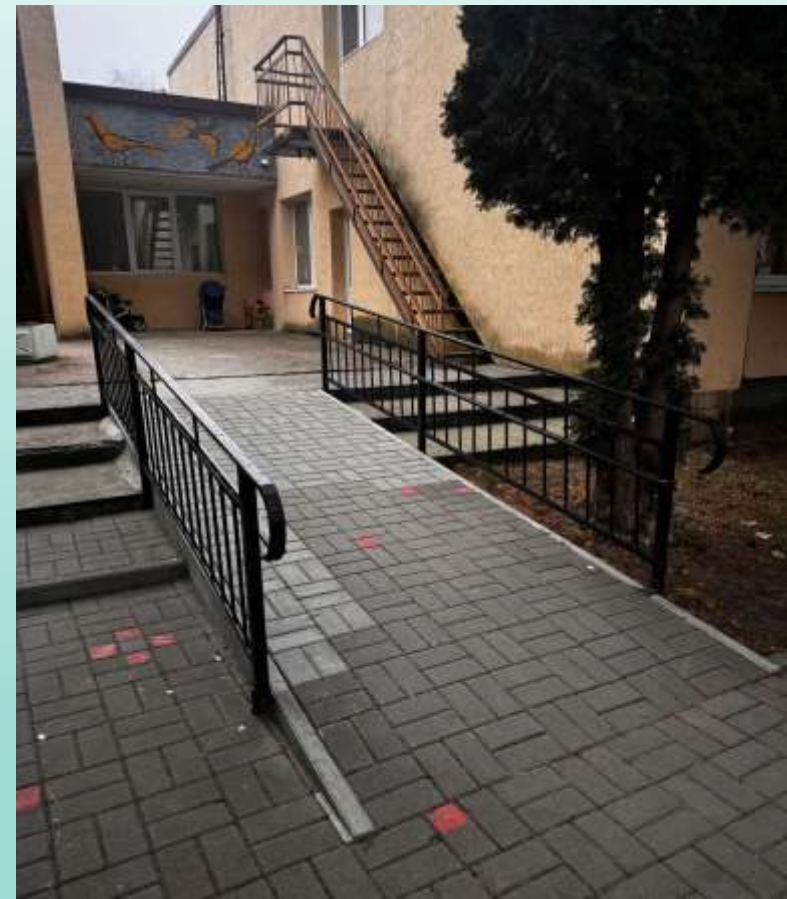
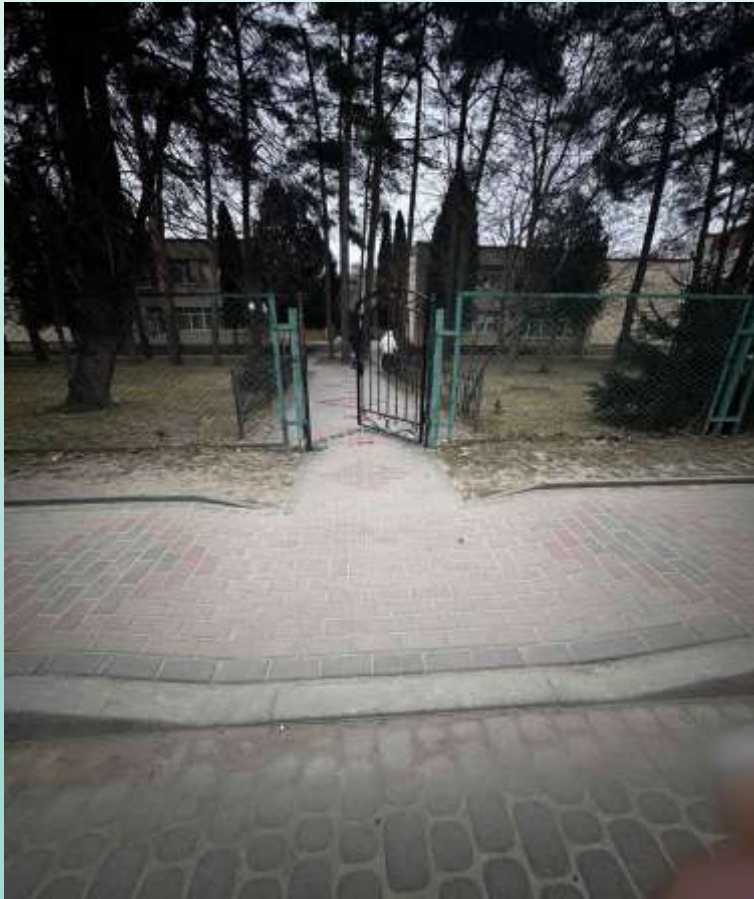
Результат обстеження:

- Вирішено провести реконструкцію існуючого пандусу відповідно до норм.
- Вирішено замінити сходи та понизити бордюри, які дадуть змогу добратися до міської поліклініки.
- Замінити дорожнє покриття.





# Обстеження ЗДО № 7



Результат обстеження задовільний



# Обстеження ФОК «СТАРТ»

## Основні бар'єри:

- Невідмічені паркомісця для людей з інвалідністю.
- Стан існуючого пандусу вважається незадовільним

## Результат обстеження:

- Здійснити реконструкцію існуючого пандусу.
- Позначити кольором місця для людей з інвалідністю





# Обстеження Укрпошти

## Основні бар'єри:

- Відсутність понижених бордюрів.
- Пошкоджене дорожнє покриття.

## Результат обстеження:

- Вирішено замінити дорожнє покриття.
- Вирішено понизити бордюри





## Обстеження ЦНАП та ПК «Кристал»



Результати обстеження: Вирішено зробити поручні біля сходів, відремонтувати елементи металевих конструкцій, дородже покриття задовільне, недалеко від адміністративних будівель знаходиться паркомісця, які помічені для людей з інвалідністю.



# Обстеження Ощадбанку та Аптеки



Основні бар'єри: Відсутність пониженого входу до аптеки.

Результат обстеження: доступність входу до ощадбанку, вирішено повідомити приватного підприємця про проблему доступу до аптеки.

# Обстеження ПриватБанку



Результат обстеження: доступність входу до Приватбанку,  
вулична мережа повністю задовільна.



# Обстеження зупинки по вулиці С. Бандери

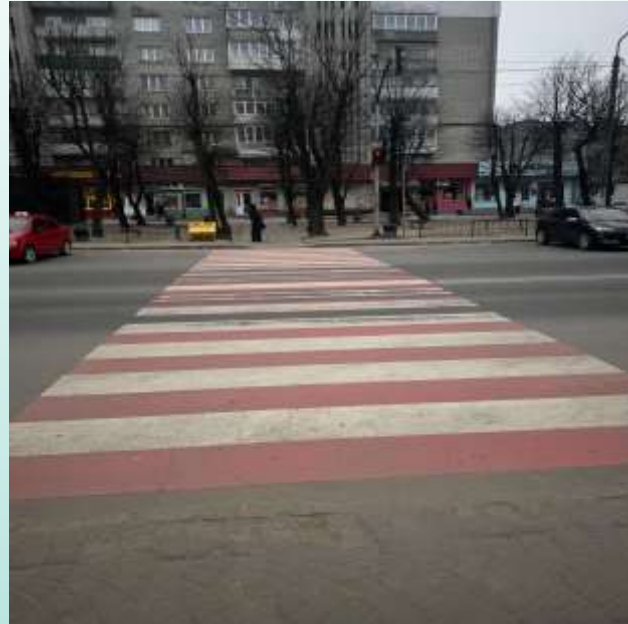
## Основні бар'єри:

- Пошкоджене дорожнє покриття.
- Недоступність проходу до кнопки включення світлофору.
- Відсутність пониження бордюру..

## Результат обстеження:

- Вирішено провести бесіду з приватними перевізниками і у разі наявності транспорту підвищити бордюр.
- Вирішено понизити бордюри.

Вирішено здійснити реконструкцію дорожнього покриття.



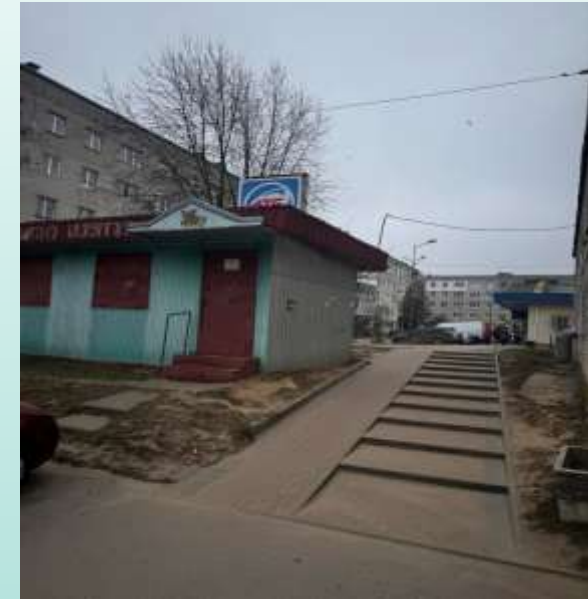


# Обстеження АТБ

## Основні бар'єри:

- Пошкоджене дорожнє покриття
- Відсутність перил біля пандусу.
- Відсутність пониженого бордюру.
- Результат обстеження:
- Вирішено доробити перила до існуючого пандусу.
- Вирішено понизити бордюри.

Вирішено здійснити реконструкцію дорожнього покриття.



# Обстеження відділу соціального захисту населення

## Основні бар'єри:

- Пошкоджене дорожнє покриття біля території адміністративної будівлі.
  - Відсутній пандус до будівлі.
- Існуючий пандус не відповідає нормам.

## Результат обстеження:

- Вирішено провести реконструкцію існуючого пандусу.
- Провести реконструкцію дорожнього покриття.
- Наявна кнопка виклику персоналу для подальшої допомоги.



# Обстеження ЗЗСО II ступеня № 2

## Основні бар'єри:

- Пошкоджене дорожнє покриття біля території адміністративної будівлі.
- Відсутній пандус до будівлі..
- Відсутні пониження бордюрів

## Результат обстеження:

- Провести реконструкцію дорожнього покриття.
- Дорожнє покриття на території школи в задовільному стані.
  - Вирішено понизити бордюри.
- На сходах до входу школи встановлено металевий швелер.



# Обстеження відділення пенсійного фонду

## Основні бар'єри:

- Пошкоджене дорожнє покриття до території будівлі.

- Відсутні пониження бордюрів біля будівлі.

## Результат обстеження:

- Провести ремонт дорожнього покриття.
  - Вирішено понизити бордюри.
- Доступна кнопка виклику для допомоги персоналу.
  - На території встановлені покажчики.
- Дорога, яка веде до відділення ПФ від дороги потребує лише заміни дорожнього покриття, пониження бордюру зроблене.





# Обстеження ІРЦ м. Новояворівськ



Результат обстеження: доступність входу до інклюзивно-ресурсного центру, вулична мережа біля будівлі потребує заміни дорожнього покриття, біля входу в будівлю є понижений бордюр.

# Обстеження зупинки по вулиці А. Шептицького

## Основні бар'єри:

- Пошкоджене дорожнє покриття.
- Нерівності у дорожньому покритті.
- Пониження бордюрів є, але потребує реконструкції.

## Результат обстеження:

- Вирішено провести бесіду з приватними перевізниками і у разі наявності транспорту підвищити бордюр.
- Вирішено замінити дорожнє покриття.
- Покращити пониження бордюрів.





# Заходи для облаштування безбар'єрного маршруту **2025-2030**

1

## АДМІНІСТРАТИВНІ БУДІВЛІ

Облаштування  
безбар'єрних  
понижень до входу в  
будівлі,

2

## ТРОТУАРИ

Облаштування  
безбар'єрних  
понижень та  
сполучень  
тротуарів на усіх  
перетинах.  
Встановлення  
тактильної  
плитки

3

## ЗУПИНКИ

Провести поточний  
ремонт дорожнього  
покриття та  
зробити вищими  
бордюри для  
доступу в транспорт

4

## ПІШОХІДНІ ПЕРЕХОДИ

Облаштування  
пішохідних  
переходів з  
контрастним  
маркуванням,  
тактильною  
плиткою, звуковими  
світлофорами та  
пониженням  
бордюру.

5

## ПАНДУСИ

Реконструкція  
існуючих пандусів,  
облаштування  
перил та  
встановлення нових  
пандусів для  
доступу до об'єктів



# ФІНАНСУВАННЯ

1. Облаштування безбар'єрних понижень до входів адміністративних будівель – 2 450 тис. грн
2. Обуштування тротуарів – 3 000 тис. грн.
3. Обуштування автобусних зупинок -2 350тис.грн
4. Обуштування пішохідних переходів – 1 650 тис. грн
5. Реконструкція пандусів – 5 550 тис. грн.

Загальна  
сума: 15 000,0  
тис. грн